

สภาวะอากาศของพื้นที่ภาคเหนือของประเทศไทย

เดือนตุลาคม 2567

เดือนตุลาคมปีนี้ บริเวณความกดอากาศสูงจากประเทศจีนได้แผลงมาปกคลุมประเทศไทยตอนบน ส่งผลให้ร่องมรสุมเลื่อนลงไปพาดผ่านภาคใต้ในช่วงต้นและกลางเดือน โดยพาดเข้าสู่อ้อมความกดอากาศต่ำที่ปกคลุมบริเวณประเทศกัมพูชา ชายฝั่งประเทศเวียดนามตอนกลาง และอ่าวไทยตอนบนในช่วงวันที่ 16-19 นอกจากนี้ยังได้รับอิทธิพลจากพายุโซนร้อน “จามี (TRAMI,2420)” ที่เคลื่อนขึ้นฝั่งบริเวณเมืองเว ประเทศเวียดนาม เมื่อวันที่ 27 ก่อนสลายตัวไปในวันต่อมา กับมีหย่อมความกดอากาศต่ำปกคลุมบริเวณชายฝั่งประเทศเวียดนามตอนกลาง ในช่วงปลายเดือน สวนลมที่พัดปกคลุมประเทศไทยตอนบนเป็นลมฝ่ายตะวันออกในช่วงต้นและกลางเดือน ประกอบกับมีแนวพัดสอบของลมตะวันตกเฉียงเหนือและลมตะวันออกเฉียงเหนือพัดปกคลุมในช่วงปลายเดือน ลักษณะดังกล่าวทำให้ภาคเหนือมีฝนตกหนาแน่นกับมีฝนหนักถึงหนักมากเป็นช่วงๆ และมีรายงานน้ำท่วมหลายพื้นที่ โดยปริมาณฝนรวมภาคเหนือในเดือนนี้สูงกว่าค่าปกติร้อยละ 28 ส่วนอุณหภูมิลดลงต่ำกว่าค่าปกติ 1.2 องศาเซลเซียส สำหรับรายละเอียดต่างๆ มีดังนี้

วันที่ 1-10 ตุลาคม บริเวณความกดอากาศสูงกำลังปานกลางจากประเทศจีนแผลงมาปกคลุมประเทศไทยตอนบนเกือบตลอดช่วง ส่งผลให้ร่องมรสุมที่พาดผ่านภาคกลาง ภาคตะวันออกเฉียงเหนือตอนกลาง และภาคตะวันออก ได้เลื่อนลงมาพาดผ่านภาคใต้ตอนกลางตั้งแต่กลางช่วง ประกอบกับลมฝ่ายตะวันออกพัดปกคลุมประเทศไทยตอนบนในระยะปลายช่วง ลักษณะดังกล่าวทำให้ภาคเหนือมีฝนมากกว่าร้อยละ 65 ของพื้นที่กับมีฝนหนักหลายพื้นที่ กับหนักมากบางพื้นที่ในระยะครึ่งแรกของช่วง จากนั้นมีฝนลดลงอยู่ในเกณฑ์น้อยกว่ำร้อยละ 30 ของพื้นที่ กับมีฝนหนักบางแห่ง ปริมาณฝนมากที่สุดของภาคเหนือวัดได้ 126.8 มิลลิเมตร ที่สำนักงานเกษตรจังหวัดสุโขทัย อ.เมือง จังหวัดสุโขทัย เมื่อวันที่ 2 และมีรายงานน้ำท่วมบริเวณจังหวัดเชียงราย เชียงใหม่ ลำพูน ลำปาง ตาก พิษณุโลก เพชรบูรณ์ สุโขทัย พะเยา และแพร่ นอกจากนี้มีรายงานดินถล่มบริเวณจังหวัดสุโขทัยในวันที่ 8 ต.ค.

วันที่ 11-20 ตุลาคม บริเวณความกดอากาศสูงที่ปกคลุมภาคเหนือและภาคตะวันออกเฉียงเหนือมีกำลังอ่อนในระยะครึ่งแรกของช่วง ส่งผลให้ร่องมรสุมที่พาดผ่านภาคใต้ตอนกลางได้เลื่อนขึ้นไปพาดผ่านภาคกลางตอนกลาง ภาคใต้ตอนบน และภาคตะวันออกในระยะครึ่งหลังของช่วง โดยพาดเข้าสู่อ้อมความกดอากาศต่ำปกคลุมบริเวณประเทศกัมพูชา ชายฝั่งประเทศเวียดนามตอนกลาง และอ่าวไทยตอนบนในช่วงวันที่ 16-19 ประกอบกับลมตะวันออกและลมตะวันออกเฉียงใต้พัดปกคลุมประเทศไทยตอนบนตลอดช่วง ลักษณะดังกล่าวทำให้ภาคเหนือมีฝนร้อยละ 5-60 ของพื้นที่กับมีฝนหนักบางแห่งในระยะต้นและกลางช่วง จากนั้นมีฝนมากกว่าร้อยละ 60 ของพื้นที่ ปริมาณฝนมากที่สุดของภาคเหนือวัดได้ 69.4 มิลลิเมตร ที่ อ.วิเชียรบุรี จ.เพชรบูรณ์ เมื่อวันที่ 19 และมีรายงานน้ำท่วมต่อเนื่องจากช่วงที่ผ่านมาบริเวณจังหวัดเชียงราย เชียงใหม่ ลำพูน สุโขทัย ลำปาง พิษณุโลก

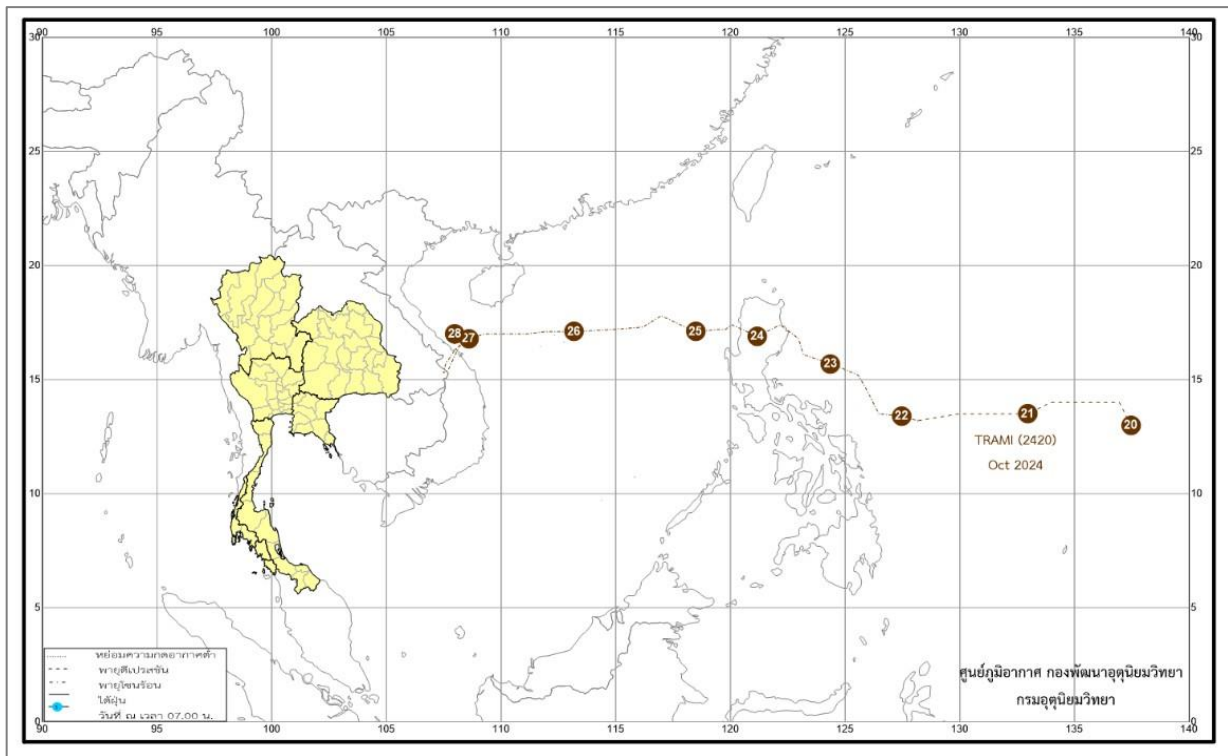
วันที่ 21-31 ตุลาคม บริเวณความกดอากาศสูงกำลังอ่อนปกคลุมภาคเหนือตอนบนและภาคตะวันออกเฉียงเหนือตลอดช่วง ประกอบกับร่องมรสุมพาดผ่านกลางตอนกลาง ภาคใต้ตอนบน และภาคตะวันออกในระยะต้นช่วง กับมีแนวพัดสอบของลมตะวันตกเฉียงเหนือและลมตะวันออกเฉียงเหนือพัดปกคลุมประเทศไทยตอนบนในระยะครึ่งหลังของช่วง นอกจากนี้พายุโซนร้อน “จามี (TRAMI,2420)” ที่เคลื่อนตัวบริเวณทะเลจีนใต้ตอนบนได้เคลื่อนขึ้นฝั่ง บริเวณเมืองเว ประเทศเวียดนามเมื่อเวลา 10.00 น. ของวันที่ 27 ต.ค. ก่อนเคลื่อนเข้าสู่ประเทศลาวในช่วงเย็นของวันเดียวกัน จากนั้นพายุลูกนี้ได้เคลื่อนตัวกลับไปทางประเทศเวียดนามตอนกลางอีกครั้งและลงสู่ทะเลจีนใต้ตอนบน ในช่วงเช้ามืดของวันที่ 28 ต.ค. และได้อ่อนกำลังเป็นพายุดีเปรสชันและหย่อมความกดอากาศต่ำกำลังแรงบริเวณชายฝั่ง ประเทศเวียดนามในช่วงเช้าของวันเดียวกัน ลักษณะดังกล่าวทำให้

ภาคเหนือยังคงมีฝนสวนมากในระยะต้นช่วง โดยมีฝนร้อยละ 70-90 ของพื้นที่ กับมีฝนหนักถึงหนักมากบางแห่ง โดยในระยะหลังช่วงมีฝนเพียงร้อยละ 10-30 ของพื้นที่

เดือนนี้ภาคเหนือมีอุณหภูมิเฉลี่ยสูงกว่าค่าปกติ โดยอุณหภูมิสูงสุดในเดือนนี้วัดได้ 37.3 องศาเซลเซียส ที่ อ.เมือง จ.แพร่ เมื่อวันที่ 27 สำหรับอุณหภูมิต่ำที่สุด 16.1 องศาเซลเซียส ที่อ.อุ้มผาง จ.ตาก เมื่อวันที่ 24 สำหรับปริมาณฝนเดือนนี้สูงกว่าค่าปกติ 33.1 มิลลิเมตร (28%)

.....

เส้นทางเดินพายุหมุนเขตร้อนที่เคลื่อนเข้าใกล้ประเทศไทยในเดือนตุลาคม 2567



หมายเหตุ : 1. ข้อมูลฝน อุณหภูมิ และภัยธรรมชาติเป็นรายงานเบื้องต้น

2. “จามี” (TRAMI) หมายถึง ชื่อดอกไม้ชนิดหนึ่งในสกุลดอกกุหลาบ ตั้งชื่อโดยสาธารณรัฐ

ศูนย์ภูมิภาค กองพัฒนาอุตุนิยมวิทยา

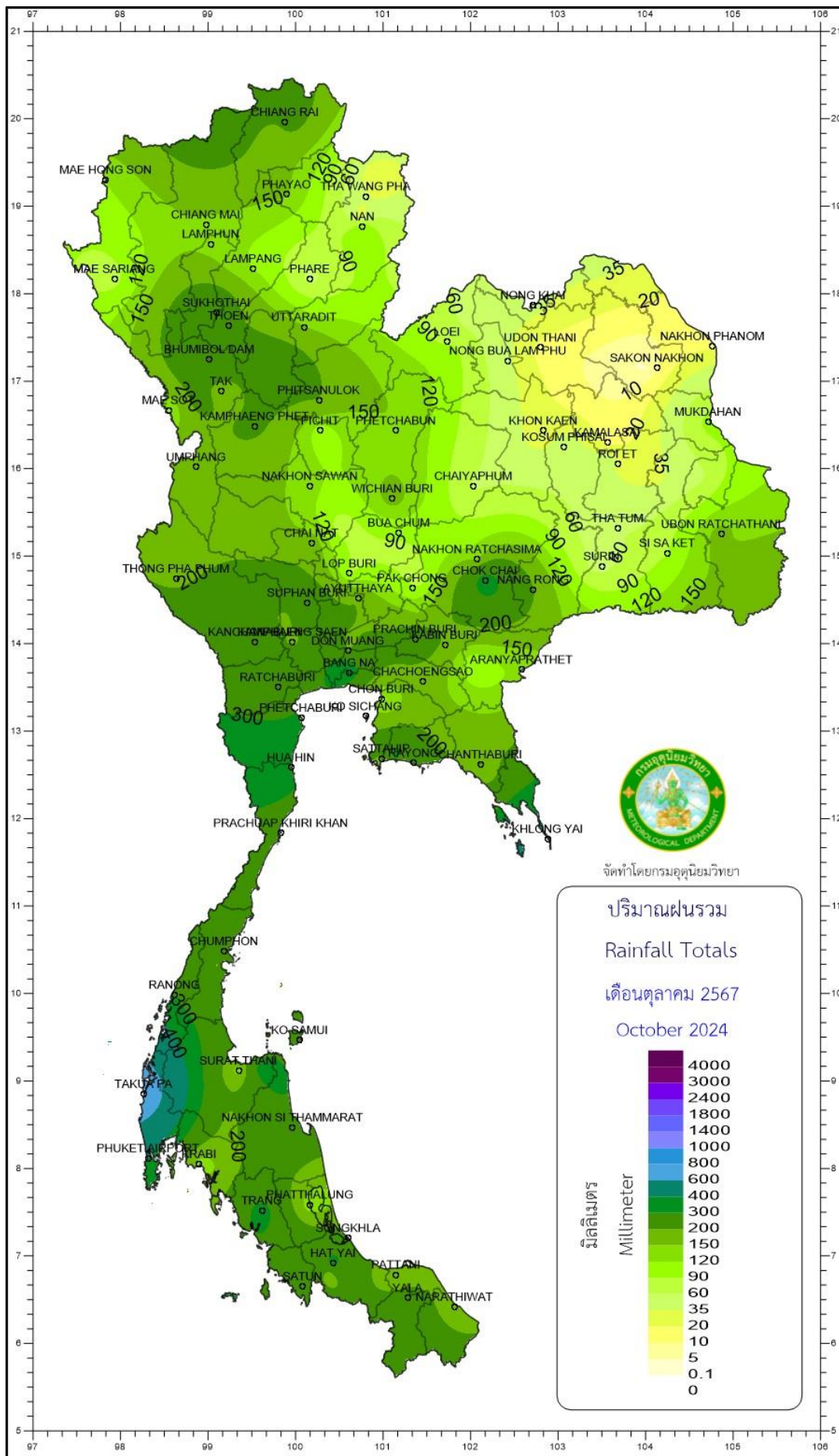
กรมอุตุนิยมวิทยา

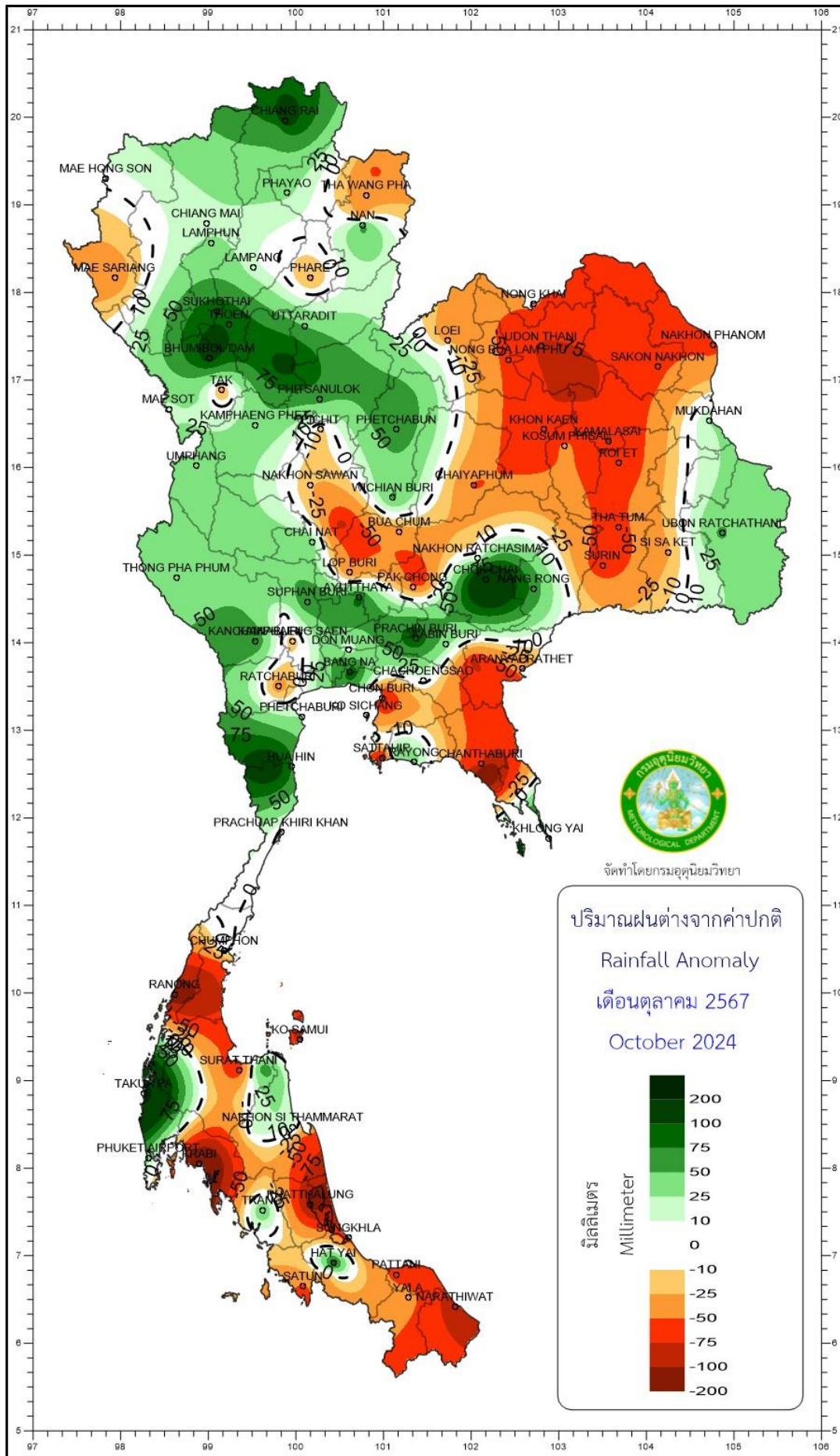
8 พฤศจิกายน 2567

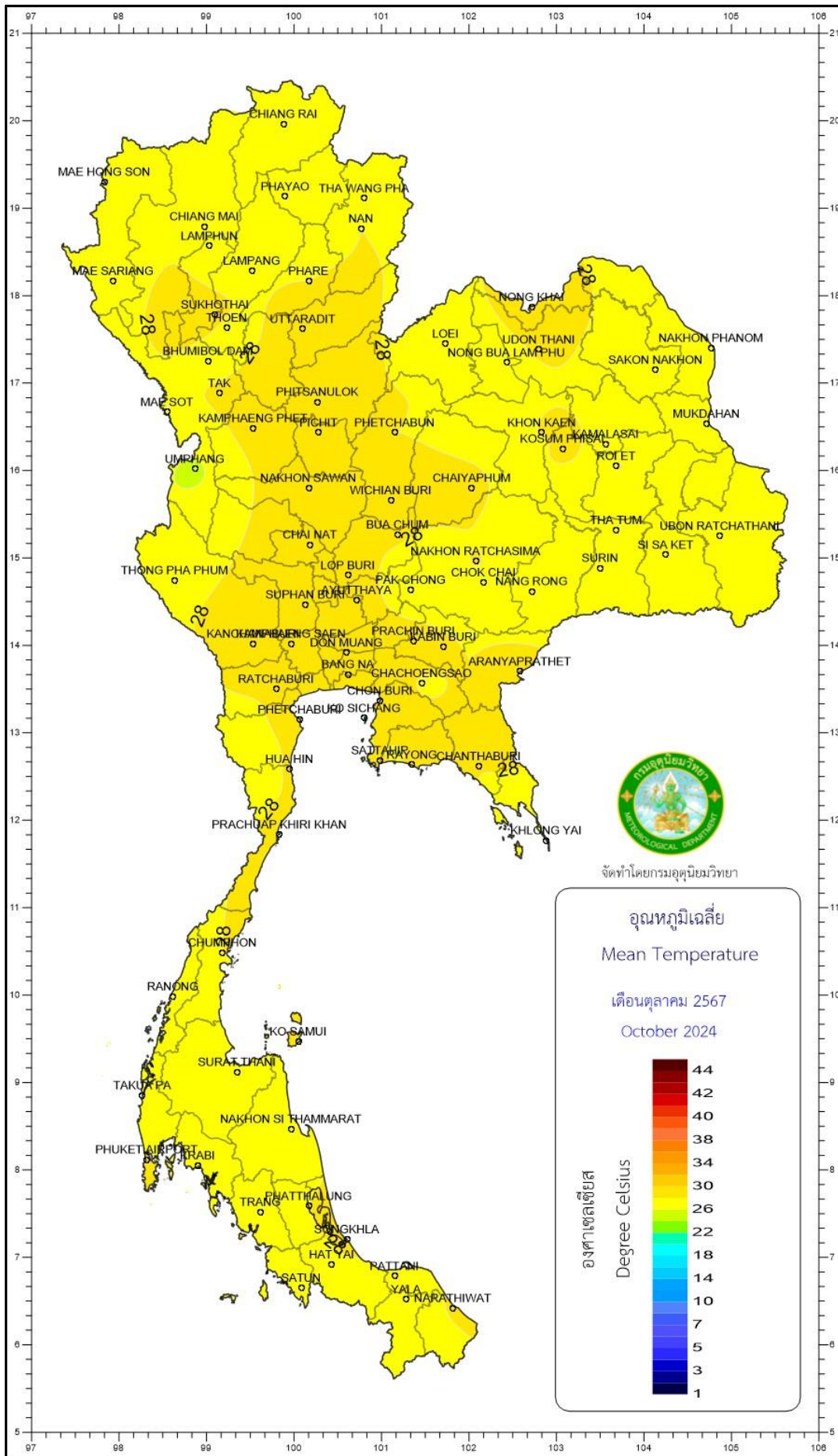
Monthly Current Report
Rainfall and Accumulative Rainfall
October 2024

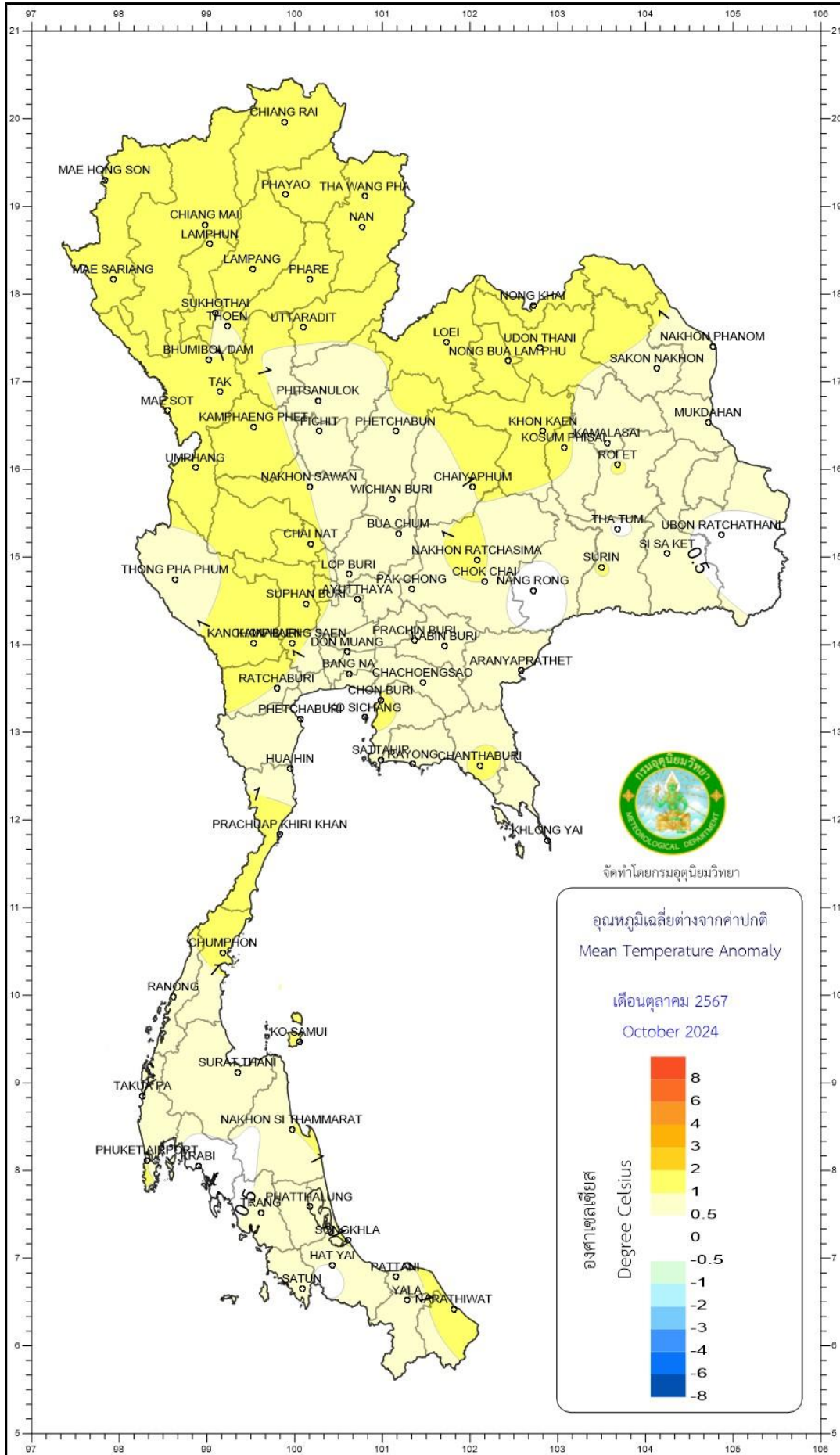
Northern Thailand

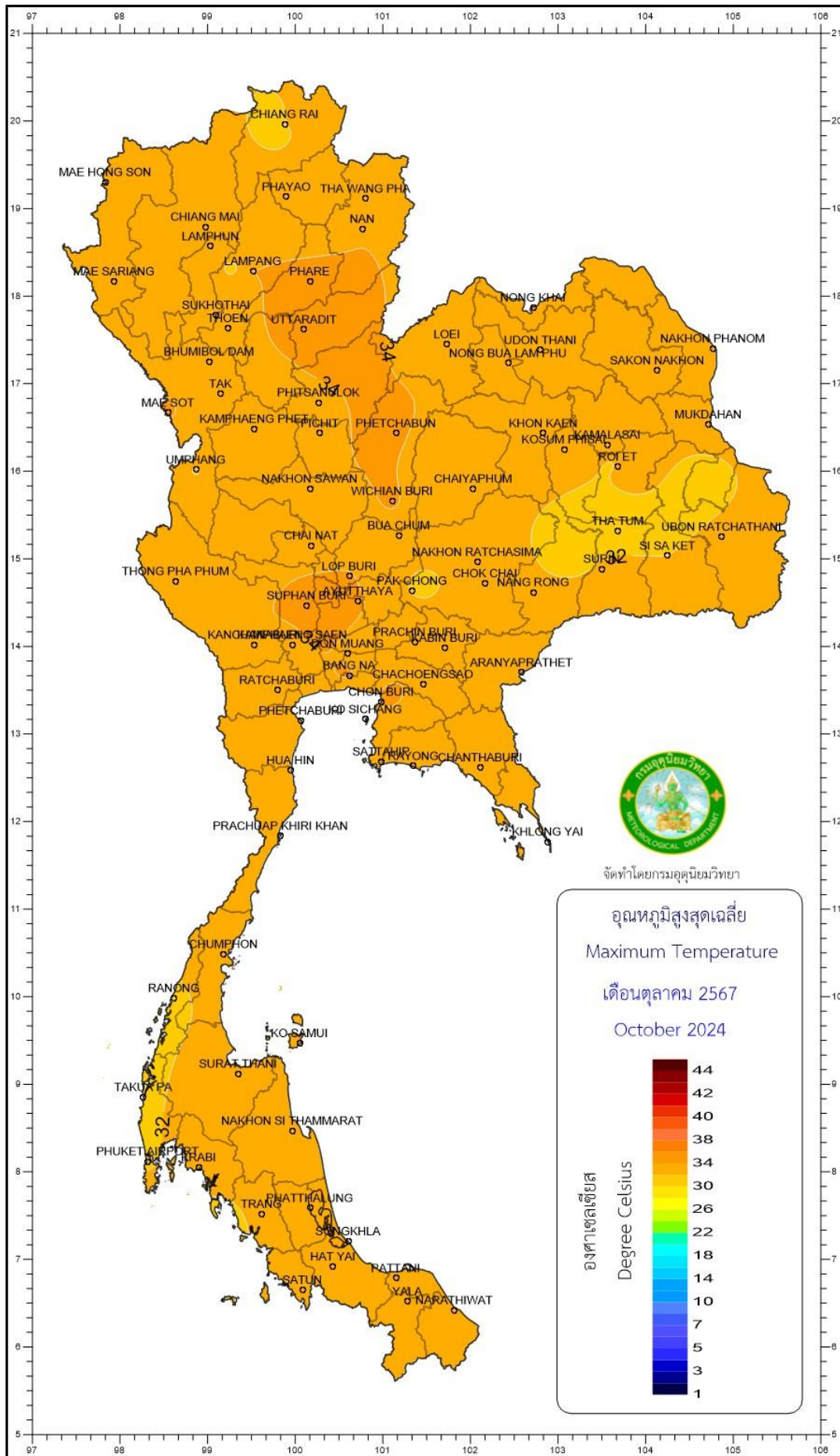
Station	Temperature (°c)		Rainfall (mm)		Accumulative rainfall (mm) Since 1 January	
	Mean	Above or below normal	Actual	Above or below normal	Actual	Above or below normal
Chiang Rai	26.7	1.3	244.9	121.4	1884.1	226.0
Mae Hong Son	27.6	1.1	121.0	4.2	1373.5	127.0
Phayao	26.8	1.3	153.5	28.9	1534.5	436.0
Chiang Mai	28.0	1.6	144.5	20.7	1070.0	-14.2
Tha Wang Pha	27.4	1.3	37.2	-37.9	2077.7	655.8
Nan	28.0	1.3	118.9	59.1	1726.4	490.8
Lamphun	27.8	1.6	138.7	27.5	1133.1	116.4
Lampang	27.7	1.2	119.6	13.3	1161.5	86.5
Mae Sariang	27.6	1.2	79.2	-42.2	1055.4	-84.8
Phrae	28.0	1.3	51.1	-28.2	1134.3	-4.3
Uttaradit	29.0	1.1	151.9	49.4	1504.3	156.9
Bhumibol Dam	27.6	1.0	302.0	115.9	1064.5	54.7
Tak	28.2	1.2	159.3	-30.8	716.3	-292.4
Mae Sot	28.0	1.5	112.8	21.2	1757.3	262.9
Umphang	25.5	1.3	191.9	46.8	1329.4	-122.4
Phitsanulok	28.6	0.6	199.6	60.5	1237.4	-37.1
Lom Sak	28.1	1.1	145.6	63.8	836.9	-180.3
Phetchabun	28.0	0.8	148.6	68.1	1015.8	-110.4
Wichian Buri	28.6	0.8	168.6	54.2	1315.2	89.6
Kamphaeng Phet	28.8	1.3	212.1	45.8	1205.7	-47.7
Over the area	27.8	1.2	150.1	33.1 28%	1306.7	90.4 7%

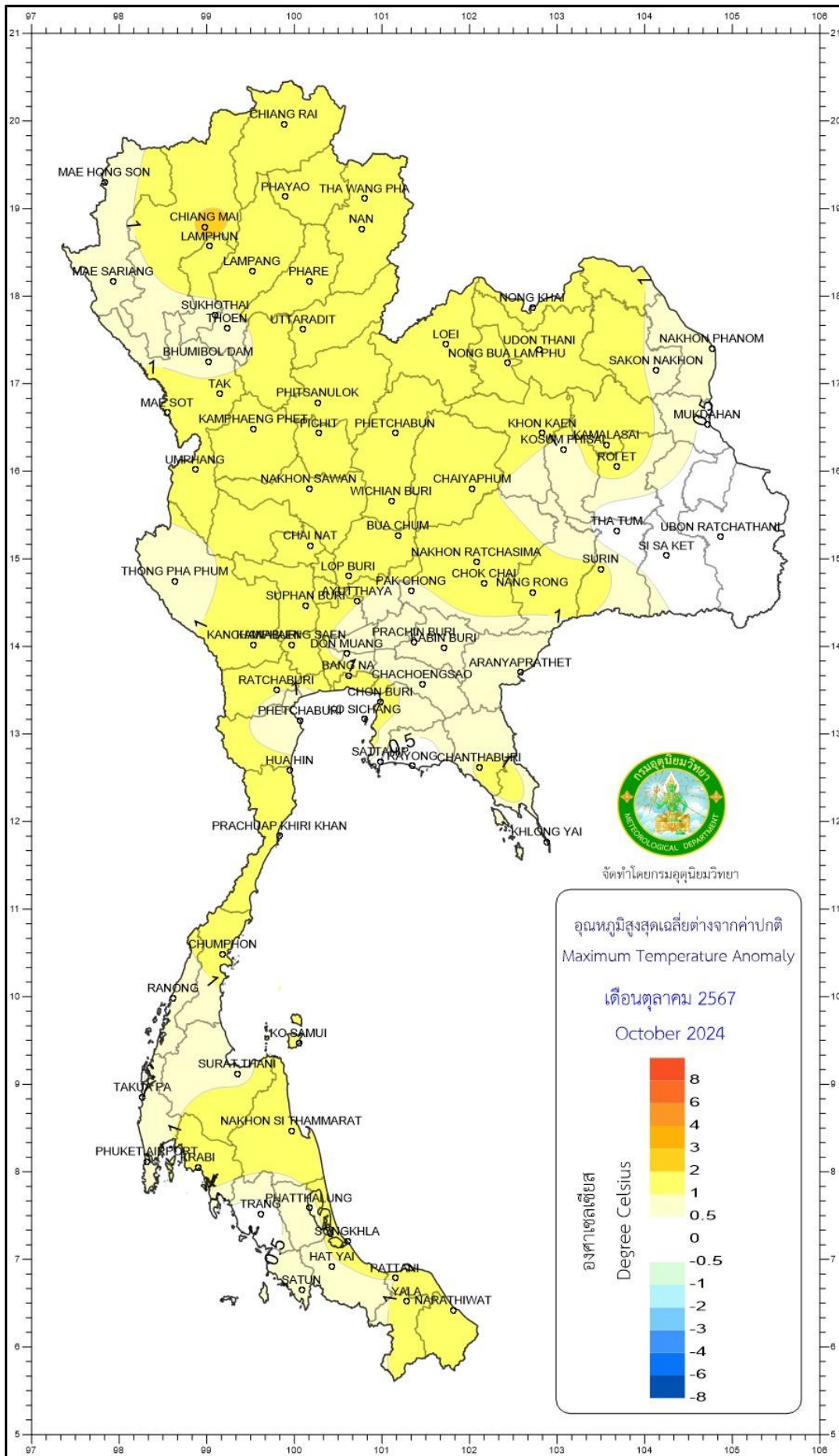


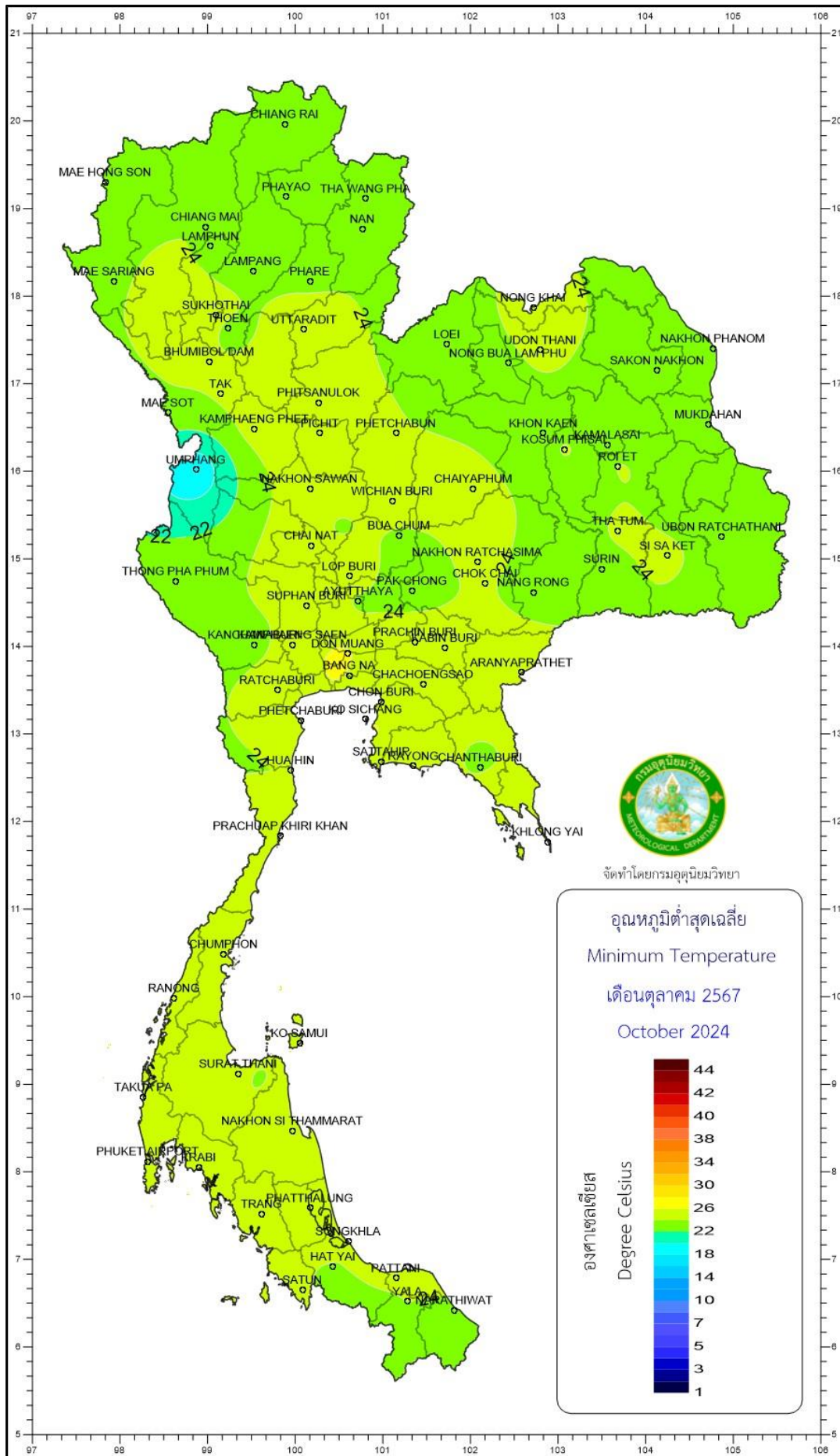


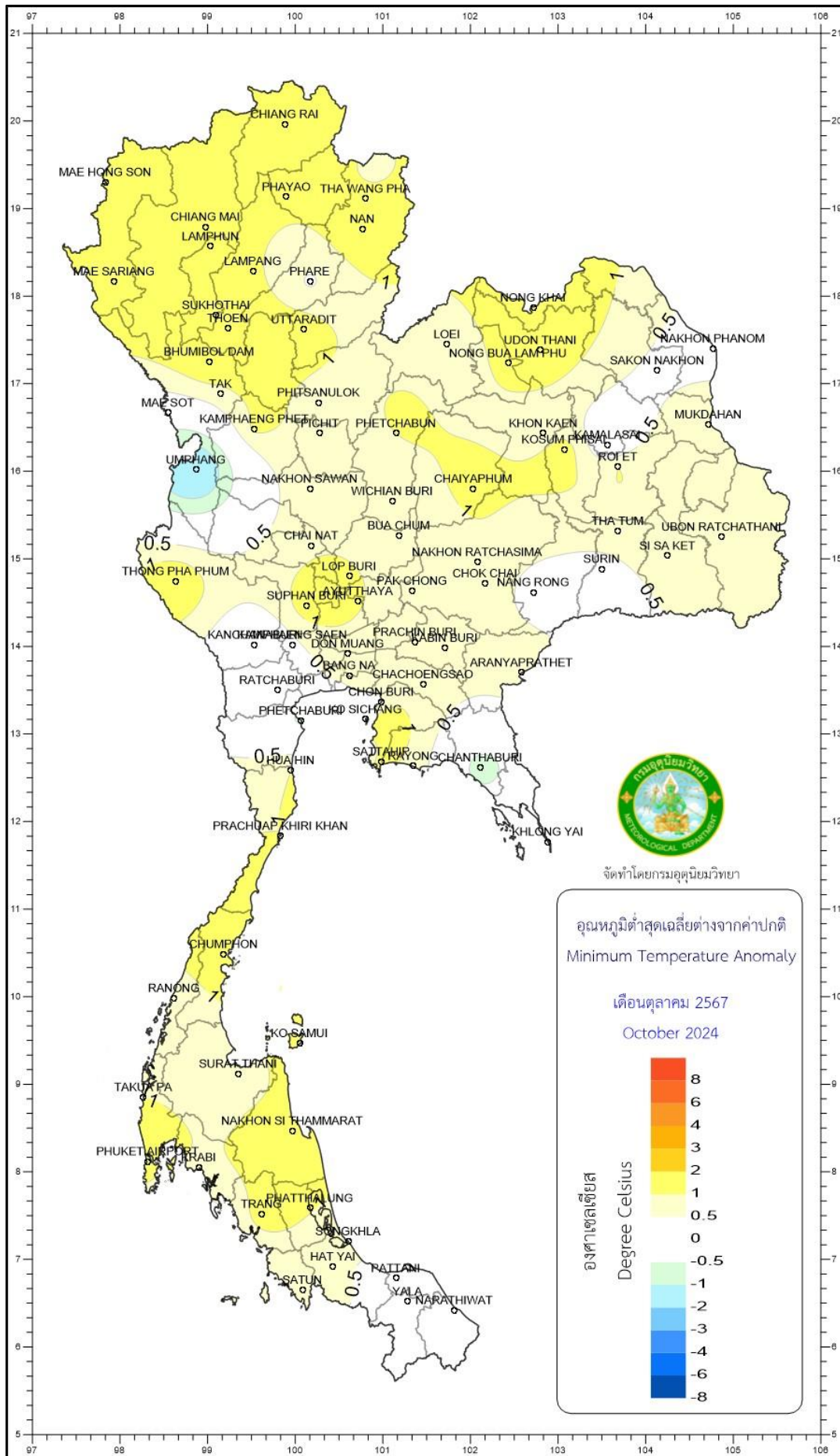


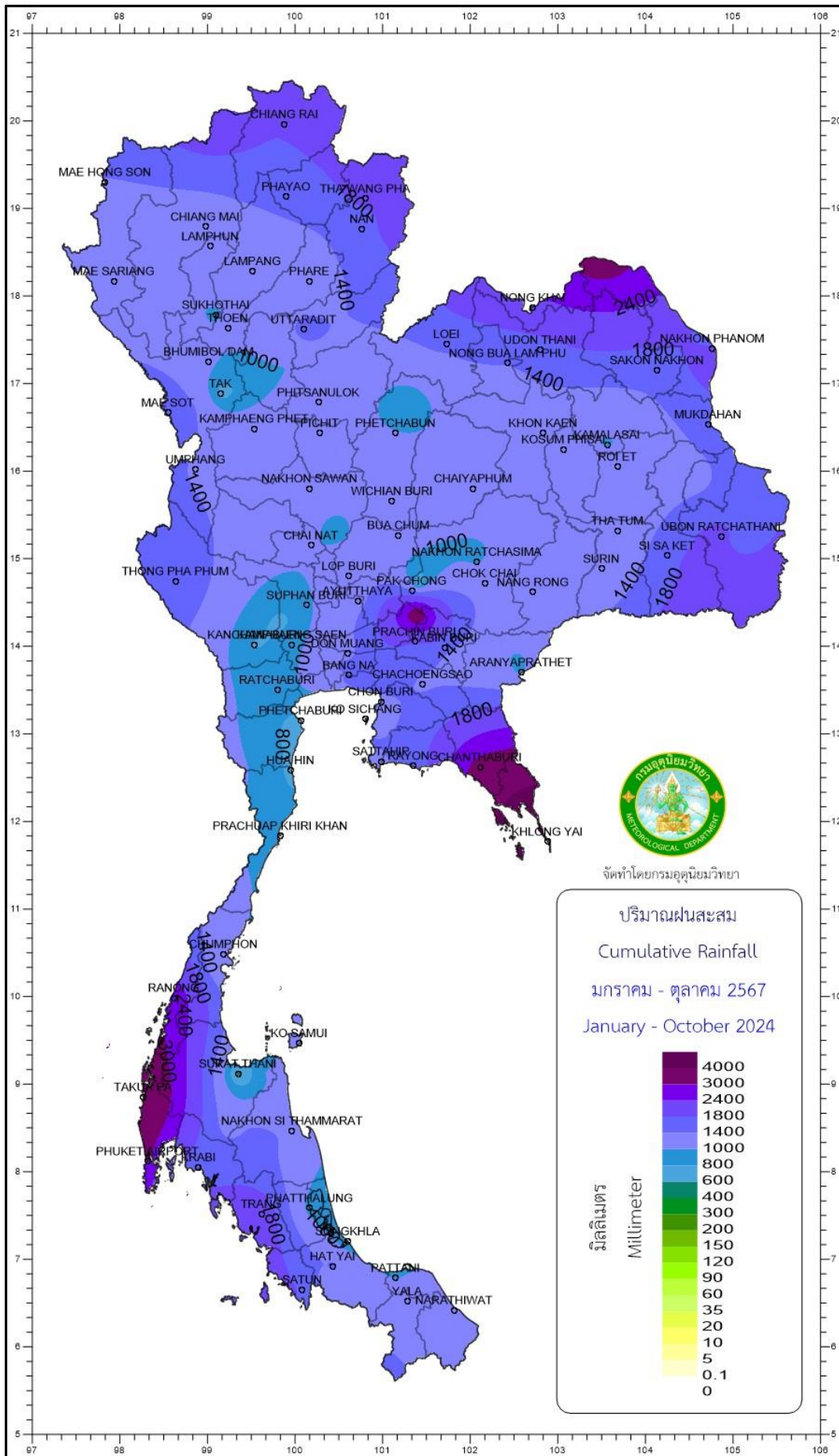


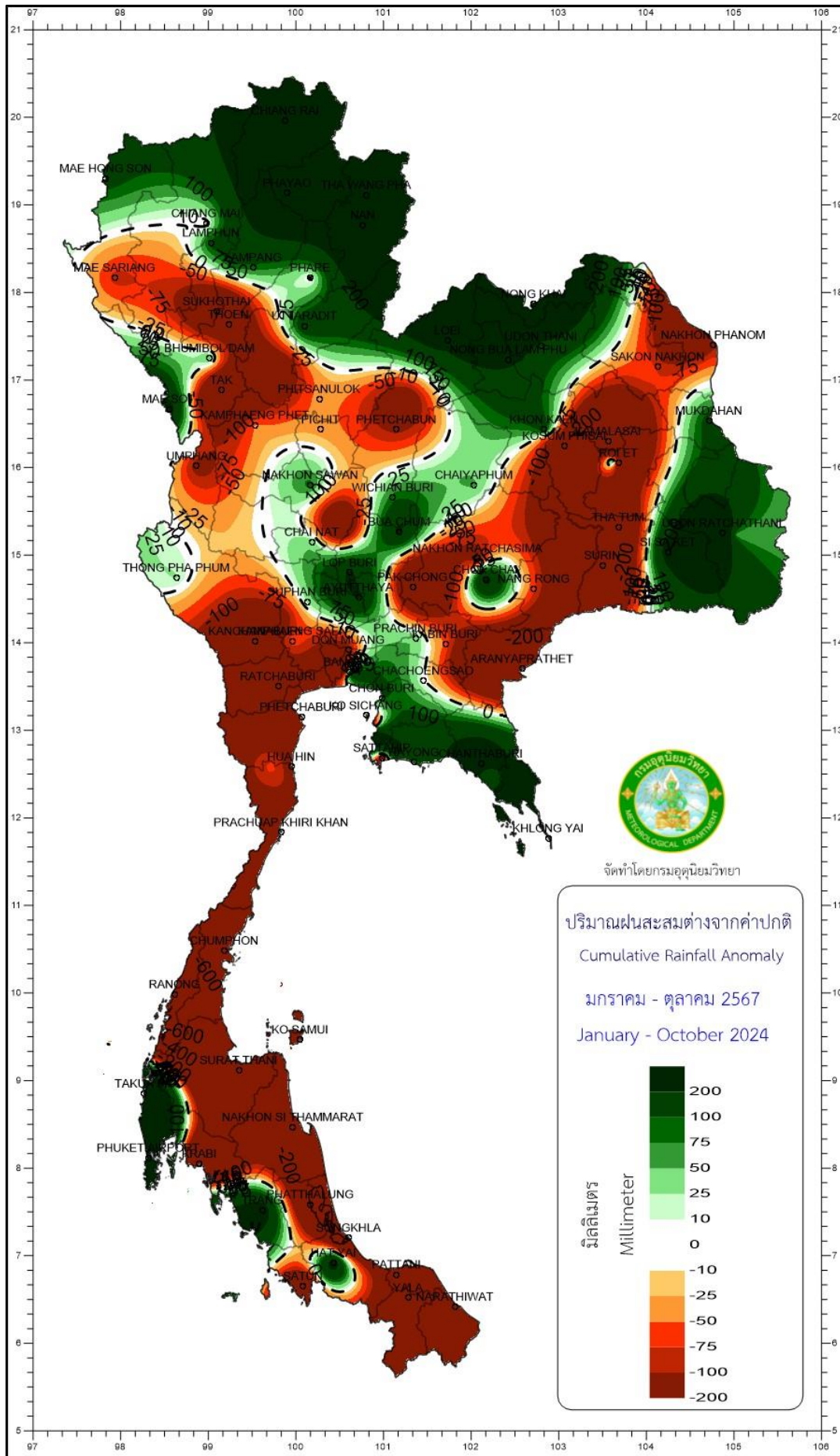












จัดทำโดยกรมอุตุนิยมวิทยา

ปริมาณฝนสะสมต่างจากค่าปกติ

Cumulative Rainfall Anomaly

มกราคม - ตุลาคม 2567

January - October 2024

มิลลิเมตร

Millimeter

อุณหภูมิสูงสุดรายวัน (°ซ) เดือนตุลาคม พ.ศ.2567

สถานี	วันที่																														
	1	2	3	4	5	6	7	8	9	10	11	12	13	14	15	16	17	18	19	20	21	22	23	24	25	26	27	28	29	30	31
แม่ฮ่องสอน	31.2	31.9	32.0	32.8	32.9	34.1	33.7	33.4	33.4	33.5	32.6	33.6	34.0	34.1	34.7	33.8	33.5	34.2	34.3	31.3	30.7	32.3	33.9	32.6	32.7	33.6	34.5	34.8	33.4	32.4	32.9
แม่สะเรียง	32.5	32.0	32.7	32.0	33.0	34.5	34.5	35.2	35.0	34.0	33.8	34.0	33.5	33.0	34.8	33.4	34.5	35.2	34.0	32.3	33.0	32.2	34.5	33.5	33.5	33.5	34.5	36.0	34.7	34.0	34.0
เชียงใหม่	25.0	31.3	28.1	29.0	31.8	33.0	32.5	32.9	33.1	31.0	30.7	32.7	32.6	33.5	32.3	32.5	32.6	33.0	32.5	31.4	30.4	32.7	32.5	32.8	32.7	33.2	34.0	32.4	32.0	33.2	33.2
สภษ. เชียงราย	25.2	30.2	27.2	28.1	31.7	32.4	32.7	32.6	33.0	30.6	30.6	32.1	32.5	32.9	32.8	33.2	32.0	32.6	32.5	30.2	30.1	31.7	32.0	32.6	32.7	33.4	33.4	31.5	31.2	32.1	33.7
พะเยา	27.4	31.9	27.2	30.2	33.2	34.3	33.6	33.4	33.8	34.0	33.6	33.9	34.6	34.5	33.4	32.9	32.4	34.5	33.2	31.6	31.4	32.9	33.9	32.5	34.2	34.3	34.8	33.1	32.2	33.6	34.9
เชียงใหม่	32.0	31.2	29.8	29.7	34.5	34.6	34.2	34.6	33.7	34.3	33.5	34.8	34.6	34.3	35.5	34.8	34.1	35.1	34.2	32.1	32.1	33.7	33.3	33.6	35.2	36.0	36.2	34.6	34.3	34.5	35.9
อ่างขาง	21.5	18.8	18.9	18.6	20.5	24.0	22.8	23.0	23.0	21.2	23.0	23.3	24.6	24.8	24.3	24.8	24.6	25.8	24.8	19.8	20.2	20.8	19.7	23.0	24.8	24.7	24.7	22.7	22.0	24.2	24.7
น่าน	29.0	32.5	30.5	32.9	33.7	35.0	34.1	34.2	34.0	33.5	34.4	34.8	35.4	35.6	35.1	33.6	34.4	34.4	35.0	34.1	33.7	33.5	34.2	32.5	34.2	34.5	36.4	33.5	33.6	34.2	34.1
สภษ. น่าน	29.0	32.1	30.7	31.4	33.6	34.4	33.2	33.6	33.2	33.5	33.4	34.3	34.4	34.0	33.3	33.1	33.0	34.5	34.2	33.3	32.0	32.9	33.0	32.8	34.0	34.0	34.7	33.3	32.5	33.8	33.7
ท่าวังผา	29.5	33.2	31.0	32.5	34.2	34.6	34.4	33.8	34.2	33.6	34.0	34.5	35.3	34.2	33.4	33.4	31.7	34.5	34.3	34.6	33.2	33.0	34.5	32.9	34.5	35.1	33.8	34.1	33.5	34.0	34.2
ทุ่งช้าง	29.6	32.4	30.0	31.5	33.6	33.0	33.5	33.0	32.6	32.2	32.5	33.0	34.2	33.7	33.0	32.7	32.2	35.1	33.5	34.0	32.3	34.1	33.6	34.2	35.0	35.9	34.5	33.5	34.0	34.5	34.0
ลำพูน	32.0	30.4	30.4	29.6	33.5	34.9	33.5	34.0	33.0	34.0	33.7	33.9	33.5	34.5	35.5	34.8	34.0	35.2	33.5	31.8	32.0	34.0	33.6	33.6	34.5	35.3	35.5	34.5	33.8	34.2	34.2
ลำปาง	32.0	30.7	30.0	30.7	33.8	34.0	34.4	34.7	33.5	34.2	34.4	33.6	34.2	34.3	35.5	35.6	33.2	35.5	33.0	33.7	33.0	34.5	33.2	34.0	35.0	35.8	36.5	34.8	34.5	35.2	35.5
สภษ. ลำปาง	30.5	28.3	28.0	29.0	31.7	32.2	32.0	32.1	31.0	31.5	32.0	31.5	32.5	33.0	33.0	33.0	32.3	32.5	29.8	30.3	30.5	31.5	30.9	31.1	32.0	33.1	33.7	32.8	31.0	31.5	33.0
เถิน	33.1	29.1	28.8	29.0	33.3	34.5	34.2	33.6	34.0	32.4	32.2	33.0	34.5	35.1	36.1	35.4	30.5	35.7	32.8	32.1	29.2	33.3	33.3	33.0	35.4	35.6	35.9	34.6	34.1	34.6	35.2
แพร่	30.7	32.2	29.9	32.3	34.0	34.5	34.5	35.0	33.5	34.2	34.5	34.4	34.4	34.3	34.9	34.7	33.3	35.5	34.6	34.2	33.6	35.4	35.4	33.9	35.4	36.1	37.3	35.2	34.4	35.5	34.3
อุตรดิตถ์	33.7	32.6	31.3	33.6	34.4	35.0	35.6	36.0	35.0	35.4	35.5	36.5	35.3	36.6	35.5	35.2	33.5	36.0	34.5	33.6	34.0	35.0	35.3	34.0	36.1	36.0	36.5	36.4	34.8	35.7	35.3
สุโขทัย	32.4	28.6	29.2	32.2	34.0	34.6	33.5	34.6	34.7	34.1	33.2	34.2	34.9	35.5	34.5	34.2	33.0	35.5	32.2	33.0	32.8	34.9	33.8	34.2	34.7	34.9	34.8	35.2	34.9	34.5	34.7
ศรีสะเกษ	32.6	29.8	30.2	32.0	32.8	33.2	34.0	34.0	34.2	33.3	34.0	34.5	33.9	34.4	34.6	35.2	32.4	35.0	33.7	33.7	32.1	34.1	33.9	33.2	33.7	34.5	35.8	34.9	34.3	34.7	34.8
เขื่อนภูมิพล	32.0	27.0	27.5	29.3	32.0	34.5	34.0	32.5	33.2	32.5	32.2	33.5	33.0	34.3	35.1	34.5	32.0	34.8	32.5	30.6	29.5	32.0	32.5	32.2	35.5	35.0	37.0	35.2	34.0	34.5	35.3
ตาก	32.7	30.0	27.7	30.8	33.2	33.8	33.8	33.9	33.1	33.4	33.2	33.8	33.4	34.1	35.5	34.7	31.5	35.0	33.2	29.5	30.5	33.7	33.2	33.4	35.8	35.9	36.9	35.0	34.9	34.4	35.5
แม่สอด	34.0	33.0	33.3	33.5	34.5	33.5	34.8	35.0	35.0	34.0	33.0	34.8	34.0	35.5	35.0	35.2	32.7	35.2	33.5	32.8	33.5	32.0	34.0	35.0	34.8	34.5	35.0	35.5	35.0	35.0	34.8
อุ้มผาง	30.4	31.4	32.6	31.5	32.9	30.9	32.6	32.6	32.9	32.5	32.1	33.4	31.2	33.6	33.7	34.1	28.7	32.1	28.9	28.9	31.7	29.8	31.4	32.2	32.2	31.2	32.6	32.8	32.7	33.2	31.9
ดอยมูเซอ	27.4	25.4	25.9	25.6	26.9	26.8	26.8	26.8	27.2	26.2	28.2	28.5	28.2	27.8	28.6	28.8	28.0	28.6	26.2	24.8	24.5	26.2	25.7	27.6	28.8	28.9	28.9	28.8	28.2	28.5	28.0
พิษณุโลก	33.5	32.2	32.0	33.0	33.0	33.7	34.2	34.2	34.4	34.0	34.5	34.2	34.5	35.2	35.0	35.3	32.0	34.0	31.0	34.3	32.0	34.0	33.5	32.7	34.4	33.5	35.5	34.3	33.3	34.0	34.0
หล่มสัก	32.0	31.5	30.6	34.5	33.7	34.5	34.5	34.1	34.3	34.4	34.3	34.5	35.5	34.9	36.2	36.1	35.8	35.1	31.6	33.6	33.0	34.9	34.5	32.8	35.4	34.8	33.6	34.1	34.3	34.7	35.4
เพชรบูรณ์	33.9	33.2	30.5	33.6	34.0	34.2	34.7	35.0	34.7	34.5	33.6	34.5	35.5	35.6	35.7	36.2	34.9	35.5	32.0	33.2	31.0	34.9	34.8	33.7	35.4	34.5	33.7	34.5	32.9	33.5	34.4
วิเชียรบุรี	33.3	34.0	31.0	33.5	33.9	33.8	34.8	35.6	34.7	34.2	34.2	35.2	34.8	35.6	35.6	35.5	34.8	33.0	32.6	33.6	33.0	35.0	34.5	33.1	34.1	34.8	35.0	33.6	33.6	34.0	33.8
กำแพงเพชร	33.0	31.2	29.9	32.3	33.0	33.6	35.2	34.2	34.2	34.6	33.3	34.0	32.9	35.8	35.5	35.3	29.6	35.2	31.6	30.9	31.6	33.1	33.8	33.8	35.5	35.2	36.4	35.0	34.6	34.2	35.1
สภษ. พิจิตร	32.5	32.6	31.1	32.3	33.9	34.0	35.0	35.5	34.5	34.7	34.5	35.1	34.6	35.2	35.0	36.0	31.6	35.4	32.7	33.4	31.5	34.2	33.3	32.4	33.9	33.0	34.5	34.5	33.8	34.0	33.9



อากาศร้อน อุณหภูมิตั้งแต่ 35-39.9 องศาเซลเซียส



อากาศร้อนจัด อุณหภูมิตั้งแต่ 40 องศาเซลเซียสขึ้นไป

อุณหภูมิต่ำสุดรายวัน (°ซ) เดือนตุลาคม พ.ศ.2567

สถานี	วันที่																														
	1	2	3	4	5	6	7	8	9	10	11	12	13	14	15	16	17	18	19	20	21	22	23	24	25	26	27	28	29	30	31
แม่ฮ่องสอน	23.5	23.7	23.5	23.1	23.7	23.7	24.1	23.6	22.4	22.5	23.5	23.4	23.3	23.2	23.5	24.1	24.0	23.0	24.0	23.6	23.4	23.6	23.4	22.0	23.3	23.2	24.3	24.0	22.8	22.9	23.5
แม่สะเรียง	24.8	24.3	24.2	24.0	24.0	24.5	23.5	24.5	24.0	24.5	23.4	23.5	23.8	23.0	24.5	24.0	23.2	24.5	23.6	23.5	23.7	23.5	24.0	23.0	23.0	23.8	25.5	24.0	23.0	23.2	23.0
เชียงใหม่	24.2	23.0	23.0	23.3	23.8	23.7	23.0	21.6	22.5	22.4	22.2	23.7	23.2	23.0	23.2	23.6	24.1	24.3	23.8	22.5	22.7	23.0	23.2	22.6	22.5	22.7	23.2	21.5	20.2	21.0	22.0
สภ. เชียงราย	24.1	23.2	22.8	23.0	23.3	23.0	22.7	21.7	22.0	22.5	23.1	23.6	22.6	22.7	22.5	23.0	23.0	23.5	23.3	21.9	22.0	22.3	22.7	22.2	21.5	21.8	22.5	21.0	19.9	20.5	21.7
พะเยา	24.5	22.8	21.8	23.7	23.6	23.1	23.8	22.8	23.2	23.8	24.1	23.7	22.7	23.3	23.7	23.1	22.3	22.5	23.9	22.4	22.6	22.8	23.2	22.2	22.0	22.3	22.7	20.6	20.5	20.6	21.1
เชียงใหม่	25.8	24.2	23.2	23.5	24.3	25.0	25.3	24.1	24.3	24.6	24.2	24.2	24.0	24.5	24.4	24.5	24.6	24.2	25.3	23.2	22.5	23.8	23.1	23.0	23.3	23.7	24.2	23.6	22.5	22.7	22.8
อ่างทอง	19.0	17.8	17.0	17.6	18.0	18.0	19.0	17.8	18.2	18.5	18.0	17.0	17.7	16.8	17.6	17.2	17.3	17.3	19.0	17.0	16.8	16.8	18.0	17.6	18.2	17.7	17.5	17.1	16.5	15.5	15.8
น่าน	24.5	24.2	24.4	24.5	24.0	24.7	24.0	24.5	24.5	25.0	24.5	23.6	23.5	24.0	24.5	23.5	24.0	23.4	24.5	23.6	24.4	23.4	23.5	23.5	24.0	24.2	25.0	21.9	21.0	22.2	22.7
สภ. น่าน	24.0	24.1	24.3	23.8	24.0	24.0	23.3	23.5	23.8	23.5	24.0	22.3	23.2	23.2	23.6	23.4	23.7	22.8	24.1	23.8	23.6	23.8	23.0	22.5	23.0	23.5	24.0	21.0	20.0	21.3	20.8
ท่าวุ้ง	23.9	23.5	24.3	24.5	24.1	24.0	23.1	23.5	24.0	24.0	23.7	23.6	23.3	23.5	24.1	23.4	23.3	23.3	23.9	23.7	23.5	24.0	24.0	22.3	23.3	23.1	24.4	20.6	20.4	21.4	21.8
ทุ่งช้าง	24.5	23.6	23.7	23.0	23.3	22.5	21.1	21.8	22.3	23.0	22.4	22.0	21.8	22.6	23.4	22.2	22.8	22.8	23.1	23.3	22.2	22.0	22.3	21.0	21.5	21.8	23.3	20.4	19.4	19.5	20.0
ลำพูน	25.7	23.6	23.3	23.8	24.5	24.8	24.8	23.9	24.0	24.0	24.0	24.0	24.0	24.3	24.2	24.4	23.5	24.3	25.0	22.8	22.1	24.0	23.0	23.4	23.5	23.0	23.9	22.9	22.2	22.5	22.8
ลำปาง	25.5	23.7	23.5	24.3	23.0	24.2	24.2	23.1	24.0	24.4	23.6	23.5	24.5	24.1	23.7	23.4	24.1	24.0	25.0	23.0	23.7	24.0	22.3	22.8	23.2	23.9	24.3	22.0	22.1	21.7	22.5
สภ. ลำปาง	25.0	23.5	23.1	24.0	23.5	23.3	24.0	22.5	23.3	23.0	23.5	22.1	23.0	23.5	23.3	24.0	23.5	23.7	24.0	23.0	23.0	23.0	22.5	22.0	22.9	23.0	23.6	21.2	21.5	21.5	21.5
เถิน	25.0	23.5	22.9	23.0	22.8	23.1	23.5	23.6	23.1	23.0	23.2	22.8	23.5	23.5	23.6	23.5	23.6	22.7	23.1	23.1	22.5	23.2	22.2	22.3	22.5	22.9	24.0	23.0	22.3	21.4	22.5
แพร่	24.5	22.9	22.9	24.1	24.0	23.4	24.8	23.4	24.4	23.6	23.8	23.5	24.4	24.8	24.8	23.9	24.3	24.4	24.5	23.4	23.6	23.6	23.3	23.3	23.9	23.6	24.5	22.1	22.6	22.5	22.4
อุตรดิตถ์	24.0	23.6	24.2	24.7	24.8	25.0	25.4	25.2	26.0	25.4	25.0	25.7	25.6	25.5	26.1	24.4	26.4	25.5	26.2	25.6	25.1	24.8	25.0	24.8	24.7	25.2	26.5	25.6	24.8	24.0	24.5
สุโขทัย	26.8	24.8	24.0	24.2	24.6	26.6	26.6	26.2	26.6	27.0	25.6	25.4	25.9	26.9	27.0	26.4	25.8	26.1	26.2	23.5	24.2	25.9	24.4	25.3	25.0	26.3	26.2	26.0	25.8	25.2	24.0
ศรีสะเกษ	25.4	24.5	24.7	24.4	24.0	26.0	25.6	26.1	26.1	26.5	25.4	26.3	26.3	25.7	26.0	25.9	25.2	25.5	25.5	24.2	23.9	25.4	24.3	24.4	25.4	25.5	27.0	26.0	25.4	24.4	24.4
เขื่อนภูมิพล	25.0	23.5	23.0	23.2	24.4	24.0	24.1	24.0	23.8	24.0	23.5	24.5	24.5	25.0	25.0	25.0	24.0	25.0	23.0	23.8	24.4	23.9	23.7	24.0	26.5	27.0	25.0	24.4	23.9	24.0	
ตาก	25.7	23.9	23.6	23.4	25.0	24.5	24.7	24.0	23.9	24.4	24.6	23.6	24.3	24.2	24.9	24.8	25.3	23.8	25.2	23.3	23.4	24.4	23.5	23.7	23.5	25.4	26.1	25.7	23.9	23.9	24.0
แม่สอด	24.0	23.5	24.0	23.5	22.5	23.0	23.5	23.5	23.0	23.0	22.5	23.5	24.0	23.0	23.5	24.0	25.0	24.0	24.5	24.0	24.5	23.0	22.5	21.0	24.0	24.0	25.0	24.0	23.5	23.0	22.5
อุ้มผาง	19.6	19.9	19.9	19.4	18.4	17.4	17.5	17.0	17.9	18.6	17.4	17.0	19.0	17.6	16.4	16.7	17.5	18.3	19.2	19.4	18.9	18.3	17.4	16.1	19.1	18.7	19.0	19.4	17.6	16.4	16.8
ดอยมูเซอ	21.5	21.1	19.7	20.5	20.6	20.4	18.7	18.7	19.3	19.1	19.3	19.4	19.6	19.5	19.4	19.6	20.7	19.2	20.6	20.5	20.2	20.2	20.2	18.8	19.4	20.4	20.7	21.3	18.8	18.7	19.6
พิษณุโลก	24.6	24.5	24.6	25.9	24.5	24.3	24.4	24.6	24.8	25.0	24.6	24.7	25.1	25.0	25.1	25.2	25.5	25.6	24.8	24.5	24.4	24.4	24.2	24.4	24.8	24.6	25.4	25.1	25.4	24.8	24.4
หล่มสัก	25.1	23.5	23.4	25.1	23.1	22.9	22.0	24.0	24.9	23.6	23.5	23.7	23.6	24.0	24.3	24.3	24.6	24.0	24.4	23.9	24.5	24.9	24.4	24.1	23.1	24.6	24.5	24.0	24.5	23.0	22.9
เพชรบูรณ์	24.9	23.2	24.0	24.9	23.6	22.9	22.5	24.9	24.8	23.8	23.3	24.0	25.0	24.1	25.0	24.7	24.5	24.4	25.0	23.7	24.5	24.4	24.3	24.2	23.5	24.6	25.7	23.6	24.8	22.6	23.5
วิเชียรบุรี	24.7	24.1	24.0	25.6	24.1	23.6	24.0	25.7	24.0	25.0	24.8	25.0	26.0	25.2	25.4	25.5	25.2	25.1	24.8	24.9	24.0	25.5	24.5	24.0	24.9	24.8	26.4	24.9	24.7	24.5	24.4
กำแพงเพชร	26.1	25.1	24.6	25.2	25.7	25.0	25.1	25.5	25.0	24.1	25.6	25.0	25.4	25.0	25.0	26.1	26.4	24.5	25.0	24.1	24.5	25.5	23.7	24.6	24.6	24.5	25.7	26.2	24.6	25.3	24.9
สภ. พิจิตร	26.4	23.9	25.8	26.6	24.9	25.8	26.0	26.4	27.5	26.7	26.2	26.5	27.3	25.7	26.2	27.3	26.0	26.3	25.8	24.7	24.4	26.3	24.2	24.4	25.7	25.5	27.0	26.7	25.6	25.5	26.0



อากาศหนาว อุณหภูมิตั้งแต่ 8-15.9 องศาเซลเซียส



อากาศหนาวจัด อุณหภูมิตั้งแต่ 7.9 องศาเซลเซียสลงไป

ปริมาณฝนรายวัน (มิลลิเมตร) เดือนตุลาคม พ.ศ.2567

สถานี	วันที่																															
	1	2	3	4	5	6	7	8	9	10	11	12	13	14	15	16	17	18	19	20	21	22	23	24	25	26	27	28	29	30	31	
แม่ฮ่องสอน	13.0	53.7	29.6	0.1	-	-	13.2	0.3	0.1	-	-	-	-	-	1.1	-	5.4	-	2.3	0.2	-	-	-	-	-	-	-	-	2.0	-	-	
แม่สะเรียง	24.3	12.2	26.3	0.1	-	-	-	-	0.2	3.2	-	1.8	-	-	-	-	0.2	-	5.6	1.2	-	0.5	-	-	-	-	-	3.6	-	-	-	
เชียงใหม่	100.6	51.4	20.3	3.6	6.8	-	-	-	6.6	35.5	3.0	-	-	0.5	T	1.3	0.2	-	4.5	4.4	1.9	4.3	-	-	-	-	-	-	-	-	-	
สภ. เชียงราย	85.3	22.5	7.8	6.7	4.6	-	-	-	4.2	7.1	0.2	-	-	-	-	1.8	3.4	-	24.8	-	2.0	-	-	-	-	-	-	-	-	-	-	
พะเยา	78.3	33.8	1.0	-	8.0	-	-	-	-	1.6	-	-	-	-	-	10.6	1.2	-	18.8	-	0.2	-	-	-	-	-	-	-	-	-	-	
เชียงใหม่	7.2	36.0	26.9	3.9	-	-	T	-	-	-	-	-	1.2	T	-	4.8	9.9	-	20.1	14.0	5.7	14.8	-	-	-	-	-	-	-	-	-	
อ่างทอง	41.7	63.9	67.1	9.5	1.4	-	-	-	-	20.4	16.1	-	-	-	2.3	-	17.4	2.3	16.2	1.3	5.8	5.6	5.2	-	-	-	-	-	-	-	-	
น่าน	10.6	2.7	-	-	-	-	-	-	-	-	-	-	-	-	60.0	-	-	0.7	4.7	-	23.4	16.0	0.8	-	-	-	-	-	-	-	-	
สภ. น่าน	10.2	1.4	-	-	-	-	-	-	-	-	-	-	-	-	0.8	-	-	-	6.0	-	-	10.2	-	-	-	-	-	-	-	-	-	
ท่าวุ้ง	16.9	1.2	-	0.2	6.6	-	-	-	-	-	-	-	-	-	4.4	-	-	-	1.3	-	1.3	2.4	2.9	-	-	-	-	-	-	-	-	
ทุ่งช้าง	8.3	2.3	0.6	-	-	-	-	T	0.2	-	-	-	-	-	-	-	-	-	1.4	4.3	1.3	0.3	0.2	-	-	-	-	-	-	-	-	
ลำพูน	12.8	20.6	19.8	3.7	-	-	-	-	-	-	-	-	-	-	-	31.7	3.8	0.5	30.2	13.5	0.2	1.9	-	-	-	-	-	-	-	-	-	
ลำปาง	28.8	16.1	8.4	12.4	-	-	-	-	-	-	T	-	-	-	6.0	-	3.2	-	19.1	-	-	21.8	3.8	-	-	-	-	-	-	-	-	
สภ. ลำปาง	27.1	19.1	7.6	10.0	-	-	-	-	T	-	-	-	-	-	-	-	-	-	30.5	10.2	-	28.6	-	-	-	-	-	-	-	-	-	
เด่น	5.1	42.6	48.9	26.4	-	-	-	-	15.2	1.8	0.4	T	7.3	-	-	-	-	9.1	14.0	16.2	2.5	21.2	-	-	-	-	-	-	-	-	-	
แพร่	11.1	22.0	0.5	1.6	-	-	-	-	-	-	-	-	-	-	3.7	-	-	7.0	5.2	-	T	-	-	-	-	-	-	-	-	-	-	
อุตรดิตถ์	50.4	38.5	7.3	14.9	-	-	-	-	-	-	-	-	-	-	-	4.3	-	2.9	11.1	17.3	4.9	0.3	-	-	-	-	-	-	-	-	-	
สุโขทัย	48.5	123.5	8.6	13.4	-	-	-	-	-	-	-	-	2.4	-	-	-	0.3	-	16.3	55.0	-	22.4	-	-	-	-	-	-	-	-	-	
ศรีสะเกษ	49.5	70.3	29.9	31.8	-	-	-	-	-	-	-	-	-	-	-	0.2	-	-	25.2	50.1	-	10.0	-	-	-	-	-	-	-	-	-	
เขื่อนภูมิพล	58.9	39.2	66.3	43.9	0.1	-	-	-	-	-	-	6.8	1.6	-	-	-	-	-	33.0	49.4	0.7	1.9	0.2	-	-	-	-	-	-	-	-	
ตาก	48.6	27.0	29.8	-	-	-	-	-	-	-	9.6	1.8	0.3	-	-	-	0.1	1.2	10.1	28.0	0.6	2.0	0.2	-	-	-	-	-	-	-	-	
แม่สอด	2.5	33.0	39.1	8.2	-	-	-	-	-	-	1.0	-	-	-	18.0	T	0.6	-	1.9	0.7	0.8	7.0	-	-	-	-	-	-	-	-	-	
อุ้มผาง	10.0	8.7	24.9	-	-	-	-	-	-	2.1	-	-	-	-	-	-	1.9	1.3	22.9	11.7	2.1	14.8	-	88.0	-	-	-	-	-	-	3.5	-
ดอยมูเซอ	55.0	45.3	22.1	-	-	-	-	-	10.3	T	-	2.4	-	-	-	12.2	4.8	-	48.5	9.7	15.8	5.4	0.2	-	-	-	-	-	-	-	-	
พิษณุโลก	20.2	61.5	6.8	26.4	-	-	-	6.8	-	3.5	-	-	6.6	-	6.0	7.1	-	-	16.4	21.4	2.4	13.3	-	-	-	-	-	0.5	-	0.7	-	
หล่มสัก	3.6	25.3	-	-	-	-	-	-	-	-	-	-	-	-	-	10.3	19.3	0.9	47.3	-	-	-	-	-	-	-	-	-	0.1	32.9	5.9	
เพชรบูรณ์	13.6	59.2	-	-	-	-	-	-	-	7.0	0.8	-	-	-	-	12.8	2.4	1.6	19.3	-	14.4	2.7	0.4	-	-	-	-	-	0.2	14.2	-	
วิเชียรบุรี	11.3	38.7	T	-	-	-	-	-	-	-	-	-	-	-	-	3.2	0.2	14.3	69.4	16.9	-	11.8	T	-	-	-	0.1	2.7	T	-	-	
กำแพงเพชร	1.9	74.9	19.9	0.2	-	-	-	-	15.3	-	3.6	3.5	-	-	-	0.2	40.4	0.1	5.4	26.3	1.5	18.3	-	0.6	-	-	-	-	-	-	-	
สภ. พิจิตร	30.2	1.6	0.5	0.6	-	-	-	-	-	-	-	-	0.4	-	-	0.2	-	-	11.8	29.7	-	22.7	4.6	-	-	-	-	-	-	-	-	

ฝนตกหนัก มีปริมาณตั้งแต่ 35.1-90 มิลลิเมตร
 ฝนตกหนักมาก มีปริมาณตั้งแต่ 90.1 มิลลิเมตรขึ้นไป