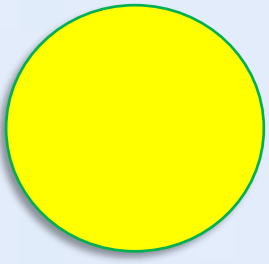


สภาพฝนบริเวณภาคเหนือ



สัญลักษณ์สภาพฝน

- ไม่มีฝนหรือมีฝนเล็กน้อย
- มีฝนหรือฝนฟ้าคะนองกำลังปานกลาง
- มีฝนหนักหรือฝนฟ้าคะนองขนาดใหญ่
- มีฝนหนักฟ้าคะนองน้ำท่วมฉับพลัน น้ำป่าไหลหลาก/ลูกเห็บ

สภาพกลุ่มเมฆจากดาวเทียม (HIMAWARI)

ภาคเหนือตรวจไม่พบกลุ่มเมฆฝน

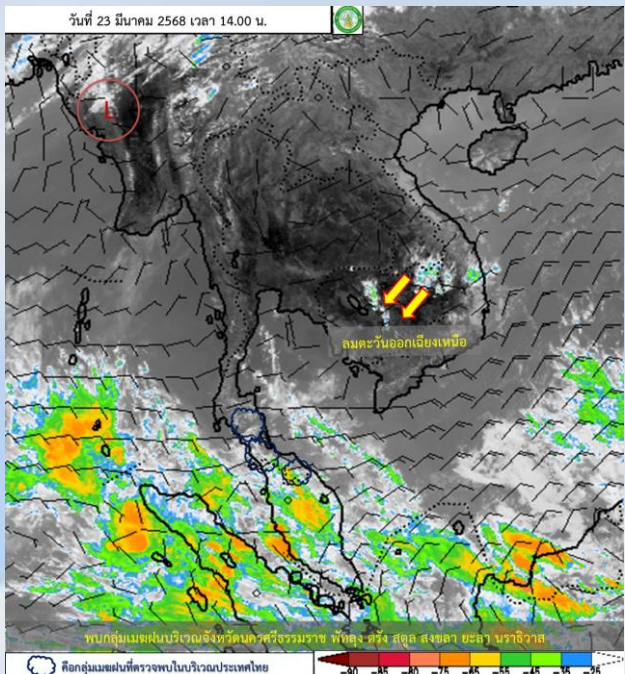
ผลการตรวจฝนด้วยเรดาร์ตรวจอากาศ / การเคลื่อนตัวของกลุ่มฝน / แนวโน้ม

เรดาร์ตรวจไม่พบกลุ่มฝน

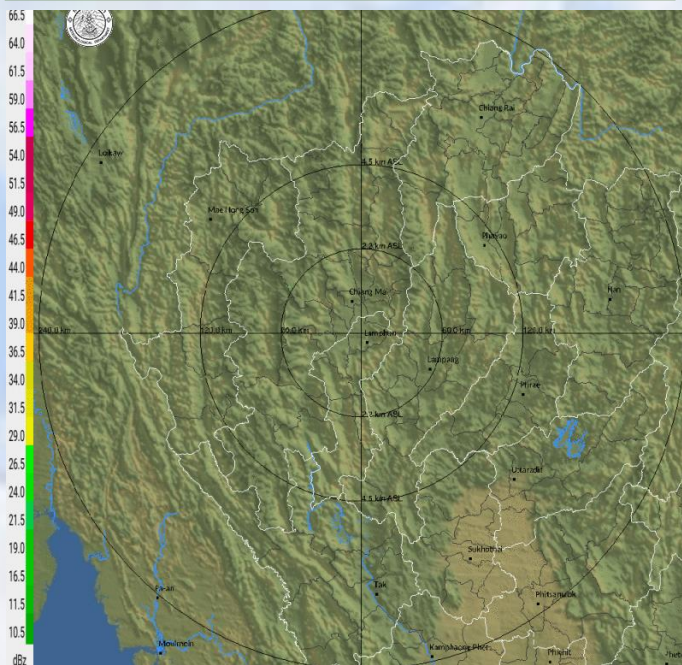


ภาพแสดงการวิเคราะห์เรดาร์ตรวจอากาศ

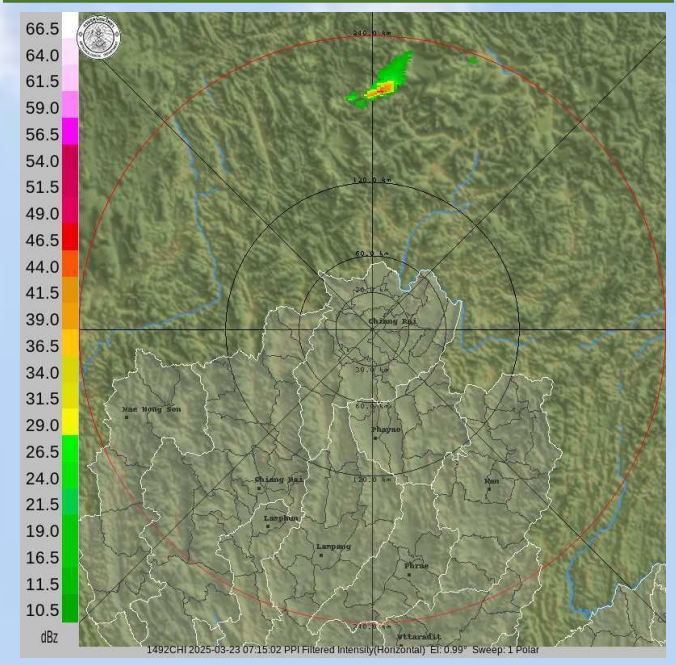
ภาพวิเคราะห์ดาวเทียม Himawari



เรดาร์ลำพูน เวลา 14.00 น.

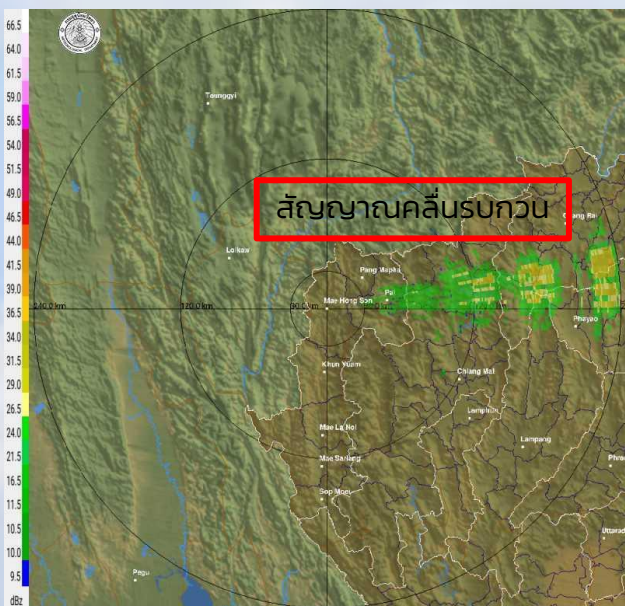


เรดาร์เชียงใหม่ เวลา 14.00 น.

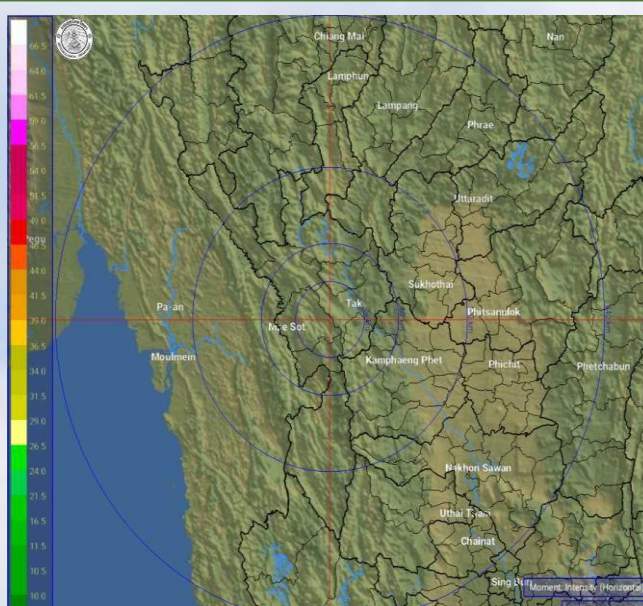


ภาพแสดงการวิเคราะห์เรดาร์ตรวจอากาศ

เรดาร์แม่ฮ่องสอน เวลา 14.00 น.



เรดาร์ตาก เวลา 14.00 น.



เรดาร์พิษณุโลก เวลา 14.00 น.

