



การคาดหมายลักษณะอากาศรายเดือน เดือน ตุลาคม พ.ศ. 2567 จังหวัด สุโขทัย

(ปรับปรุงครั้งที่ 1) ออกประกาศวันที่ 2 ต.ค. 2567

ลักษณะอากาศทั่วไป

เป็นช่วงเปลี่ยนจากฤดูฝนเป็นฤดูหนาว บริเวณภาคเหนือปริมาณฝนและอุณหภูมิจะลดลงและเริ่มมีอากาศเย็นในตอนเช้า โดยเฉพาะตั้งแต่กลางเดือนเป็นต้นไป เนื่องจากมรสุมตะวันตกเฉียงใต้ที่พัดปกคลุมประเทศไทยเริ่มเปลี่ยนเป็นมรสุมตะวันออกเฉียงเหนือพัดปกคลุมแทน และบริเวณความกดอากาศสูงจากประเทศจีนซึ่งเป็นมวลอากาศเย็นจะแผ่ลงมาปกคลุมประเทศไทยตอนบนเป็นระยะๆ ส่วนร่องมรสุมจะเลื่อนลงไปพาดผ่านบริเวณภาคกลางตอนล่าง ภาคตะวันออก และภาคใต้ตอนบน นอกจากนี้อาจมีพายุหมุนเขตร้อนเคลื่อนตัวเข้าใกล้หรือเคลื่อนเข้าสู่ประเทศไทยบริเวณภาคตะวันออก อ่าวไทย และภาคใต้ได้

จังหวัด สุโขทัย

ในช่วงครึ่งแรกของเดือน จะยังมีฝนฟ้าคะนอง ร้อยละ 40-60 ของพื้นที่ และมีฝนตกหนักบางแห่ง ในบางวัน หลังจากนั้นในช่วงครึ่งหลังของเดือน ปริมาณและการกระจายของฝนจะลดลงและจะเริ่มมีอากาศเย็นในตอนเช้า ปริมาณฝนรวมจะใกล้เคียงค่าปกติ โดยมีปริมาณฝนรวม(เฉลี่ย)ประมาณ 130 - 170 มิลลิเมตร (ค่าปกติ 165.0 มิลลิเมตร) อุณหภูมิเฉลี่ยสูงกว่าค่าปกติประมาณ 0.5 - 1.0 องศาเซลเซียส

อุณหภูมิต่ำสุดเฉลี่ย 23 - 25 องศาเซลเซียส อุณหภูมิสูงสุดเฉลี่ย 32 - 34 องศาเซลเซียส

ข้อควรระวัง

ATTENTION

เดือนนี้จะเป็นเป็นช่วงที่เปลี่ยนจากฤดูฝนเป็นฤดูหนาว จะมีลักษณะอากาศแปรปรวนโดยมีฝนฟ้าคะนองและลมกระโชกแรงเกิดขึ้นได้

หมายเหตุ การคาดหมายนี้เป็นการคาดหมายระยะยาวอาจมีการคลาดเคลื่อนได้ จึงควรติดตามการพยากรณ์อากาศประจำวันจากศูนย์อุตุนิยมวิทยาภาคเหนือต่อไป

Contact Us

☎ 055-647232

✉ aero_vtpto@metnet.tmd.go.th

🌐 www.cmmet.tmd.go.th

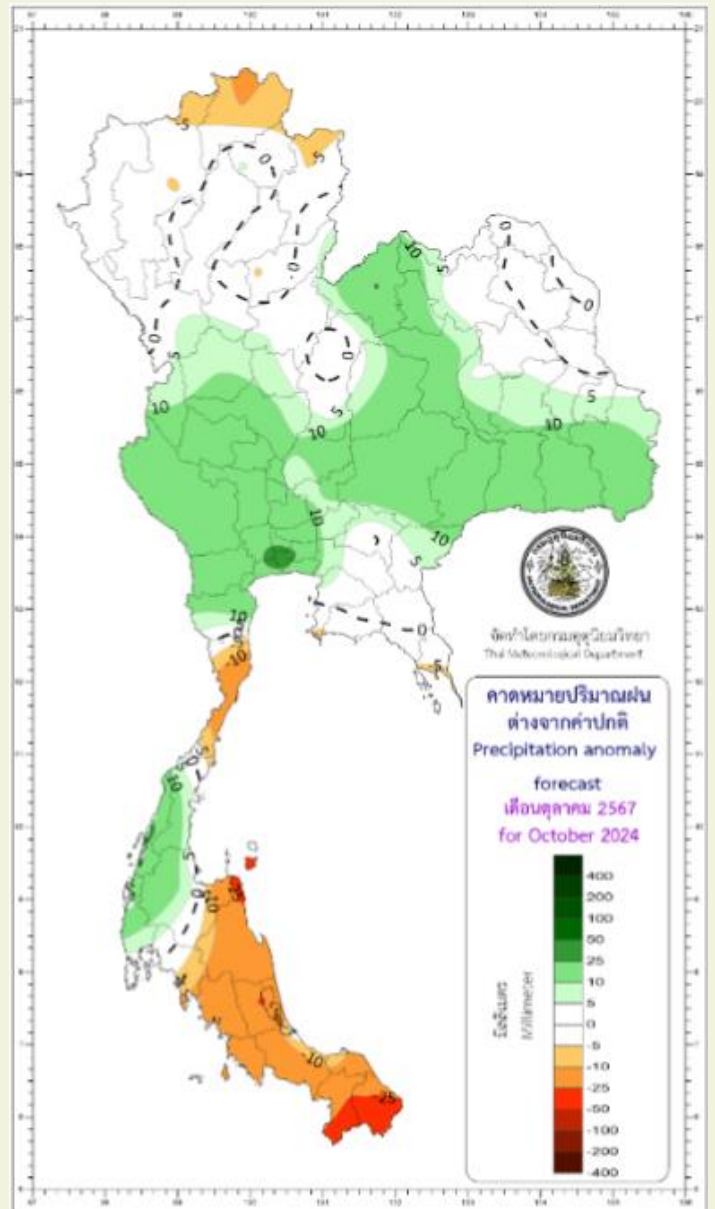
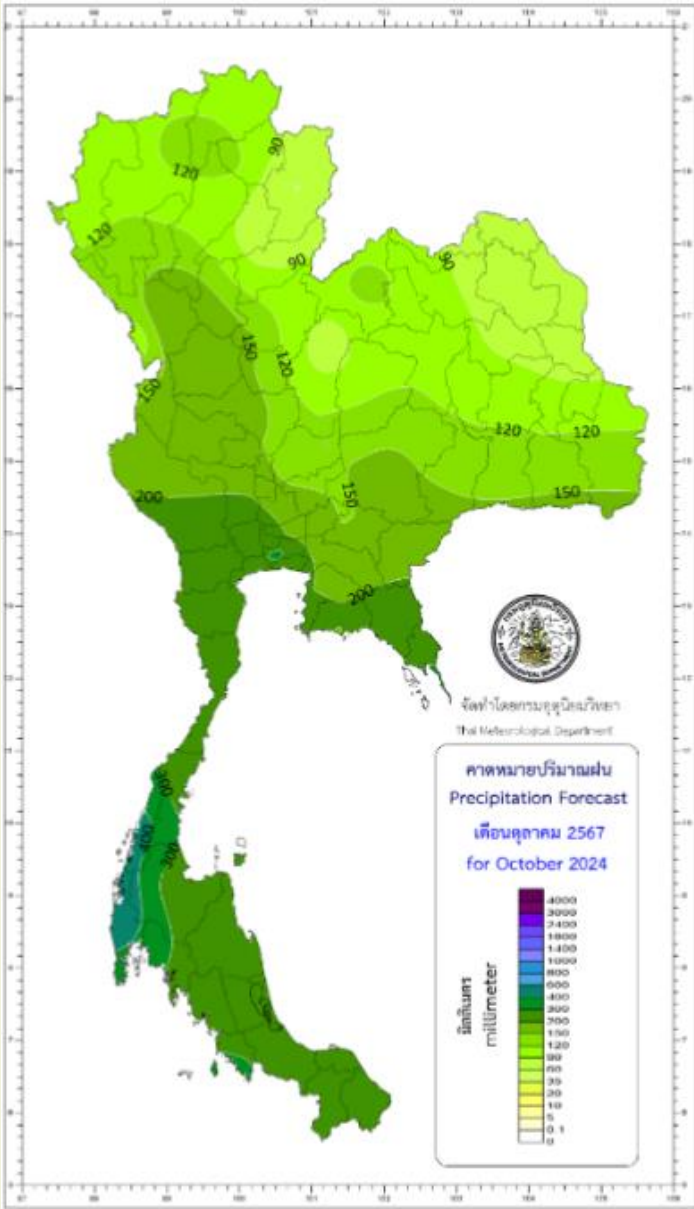
ศูนย์อุตุนิยมวิทยาภาคเหนือ
ส่วนอากาศการบิน สุโขทัย



การคาดหมายลักษณะอากาศรายเดือน เดือน ตุลาคม พ.ศ. 2567 จังหวัด สุโขทัย

(ปรับปรุงครั้งที่ 1) ออกประกาศวันที่ 2 ต.ค. 2567

▶ คาดหมายปริมาณฝนและผลต่างจากค่าปกติ (มิลลิเมตร)



Contact Us



055-647232



aero_vtpo@metnet.tmd.go.th



www.cmmet.tmd.go.th

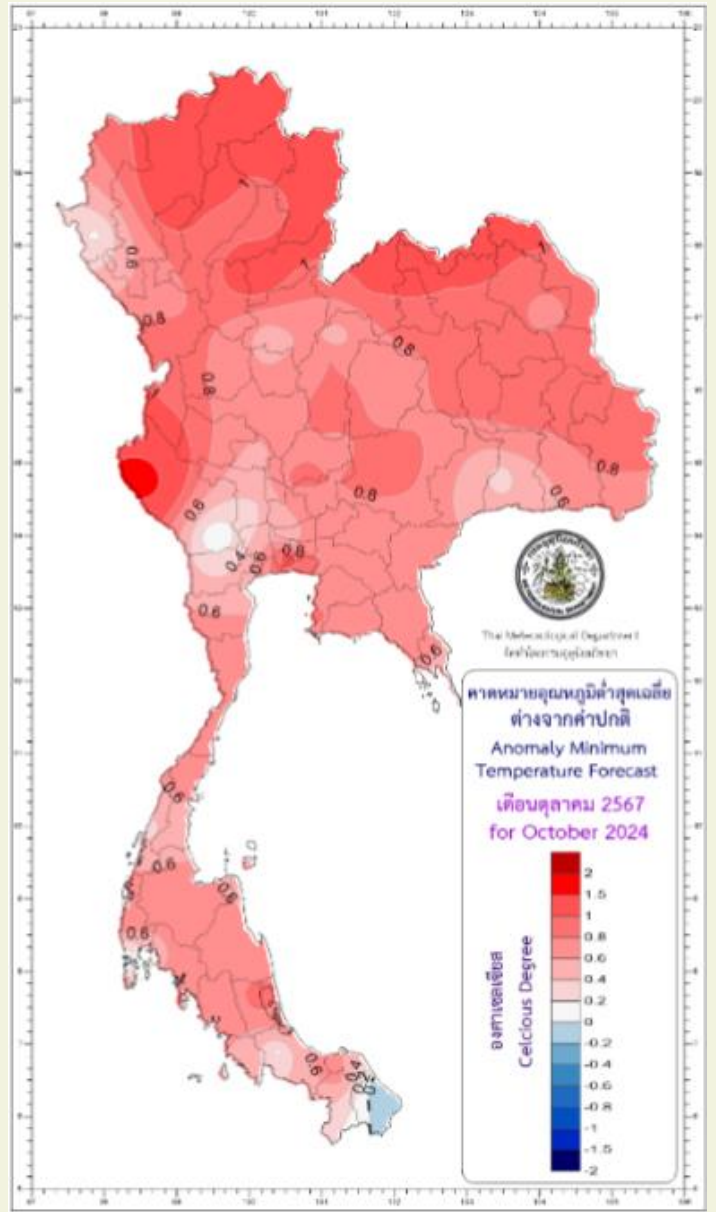
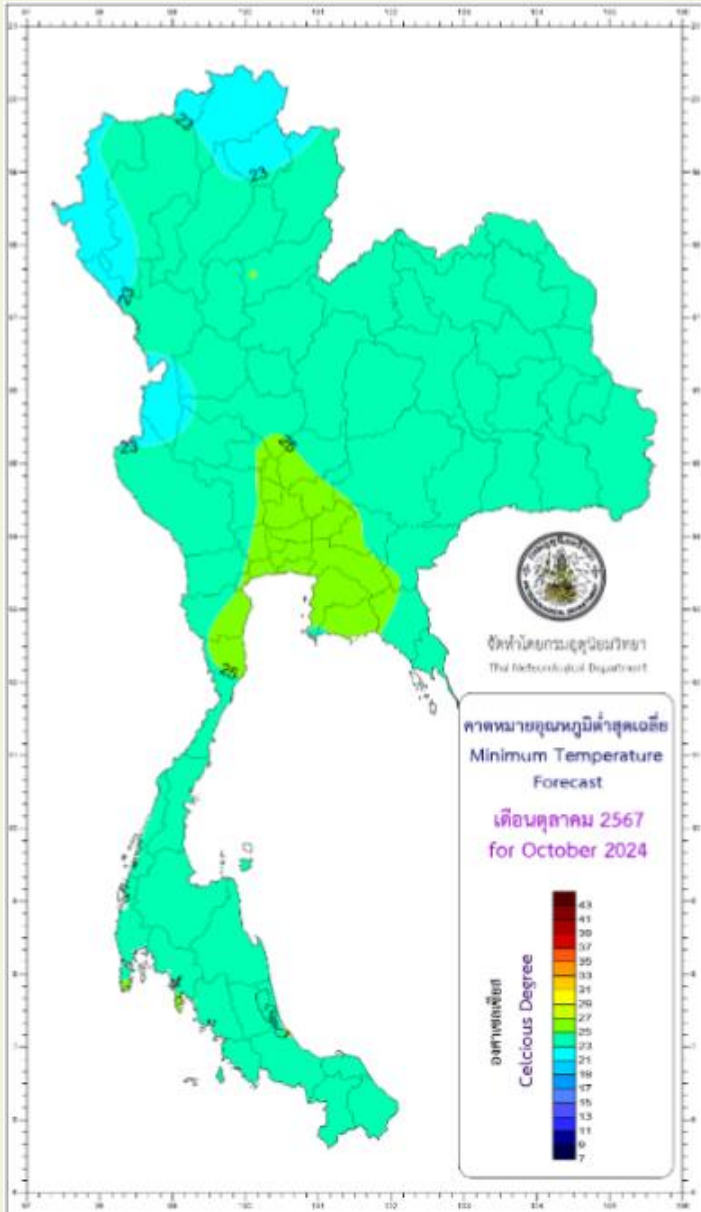
ศูนย์อุตุนิยมวิทยาภาคเหนือ
ส่วนอากาศการบิน สุโขทัย



การคาดหมายลักษณะอากาศรายเดือน เดือน ตุลาคม พ.ศ. 2567 จังหวัด สุโขทัย

(ปรับปรุงครั้งที่ 1) ออกประกาศวันที่ 2 ต.ค. 2567

▶ การคาดหมายอุณหภูมิต่ำสุดเฉลี่ยและผลต่างจากค่าปกติ (องศาเซลเซียส)



Contact Us



055-647232



aero_vtpo@metnet.tmd.go.th



www.cmmet.tmd.go.th

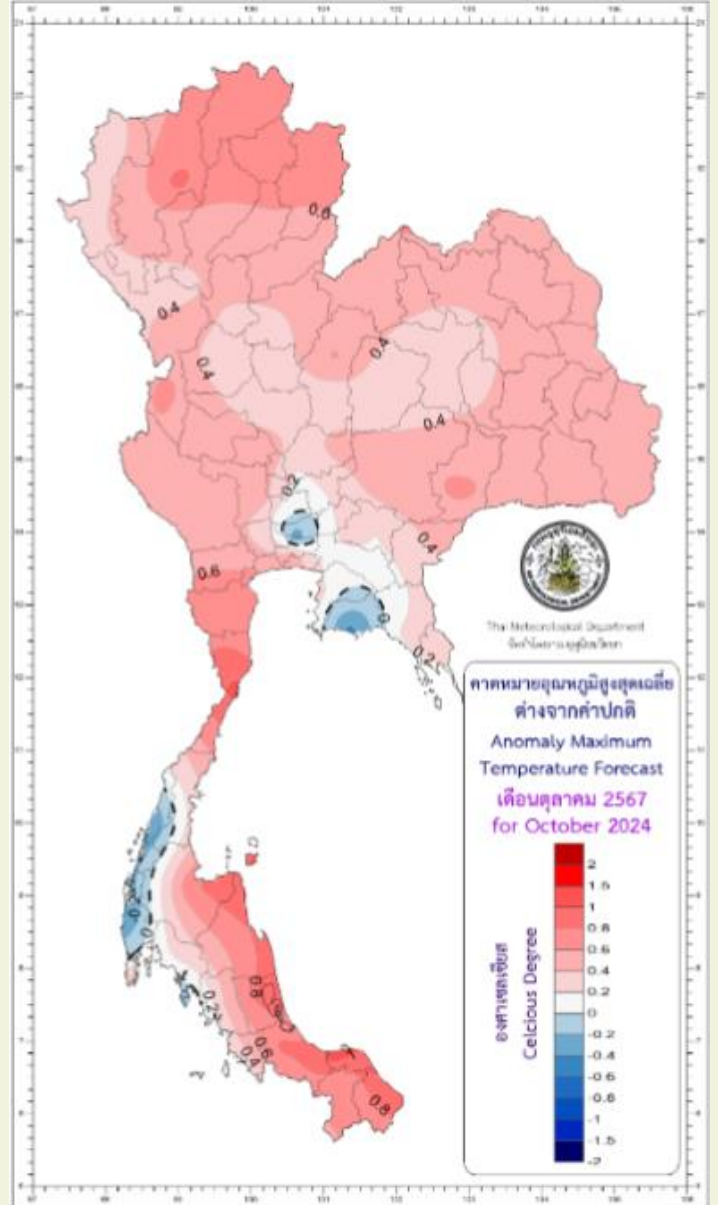
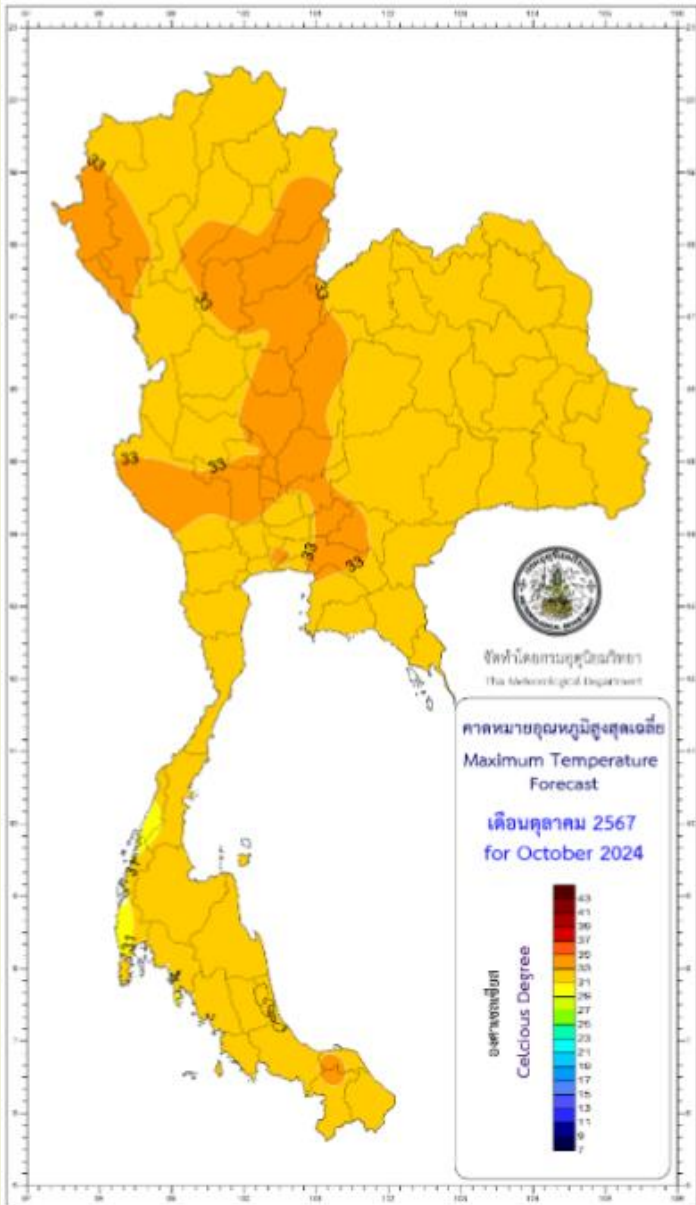
ศูนย์อุตุนิยมวิทยาภาคเหนือ
ส่วนอากาศการบิน สุโขทัย



การคาดหมายลักษณะอากาศรายเดือน เดือน ตุลาคม พ.ศ. 2567 จังหวัด สุโขทัย

(ปรับปรุงครั้งที่ 1) ออกประกาศวันที่ 2 ต.ค. 2567

▶คาดหมายอุณหภูมิสูงสุดเฉลี่ยและผลต่างจากค่าปกติ (องศาเซลเซียส)



Contact Us



055-647232



aero_vtpo@metnet.tmd.go.th



www.cmmet.tmd.go.th

ศูนย์อุตุนิยมวิทยาภาคเหนือ
ส่วนอากาศการบิน สุโขทัย