



การคาดหมายลักษณะอากาศรายเดือน

ประจำเดือน ธันวาคม พ.ศ. 2567

จังหวัด นิบญโลก

ออกประกาศวันที่ 2 พฤศจิกายน พ.ศ. 2567 ปรับปรุงครั้งที่ 1

ลักษณะอากาศทั่วไป

บริเวณความกดอากาศสูงหรือมวลอากาศเย็นจากประเทศจีนจะแผ่เสริมลงมาปกคลุมประเทศไทยตลอดเดือน และมีกำลังแรงเป็นระยะๆ ทำให้อุณหภูมิในภาคเหนือลดลงและมีอากาศหนาวเย็นทั่วไป โดยเฉพาะทางตอนบนของภาค รวมทั้งบริเวณยอดดอยจะมีอากาศหนาวจัดได้

จังหวัด นิบญโลก

อากาศเย็นเกือบทั่วไป โดยมีอากาศหนาวในบางช่วง ส่วนบริเวณยอดดอยจะมีอากาศหนาวถึงหนาวจัด กับมีหมอกหนาในบางช่วง

อุณหภูมิต่ำสุดเฉลี่ย 19 – 21 องศาเซลเซียส

อุณหภูมิสูงสุดเฉลี่ย 31 – 33 องศาเซลเซียส

ปริมาณน้ำฝนรวม(เฉลี่ย) <10 มม.

จำนวนวันที่ฝนตก 1 - 2 วัน

ข้อควรระวัง

ATTENTION



อาจมีคลื่นกระแสลมตะวันตกเคลื่อนจากประเทศพม่า ผ่านประเทศไทยตอนบน ทำให้บริเวณดังกล่าวมีฝนฟ้าคะนอง ลมกระโชกแรงบางแห่ง และอาจมีลูกเห็บตกลงมาได้

หมายเหตุ การคาดหมายนี้เป็นการคาดหมายระยะนานอาจมีการคลาดเคลื่อนได้ จึงควรติดตามการพยากรณ์อากาศประจำวันจากศูนย์อุตุนิยมวิทยาภาคเหนือต่อไป

Contact Us



055-301422 ต่อ 7078



aero_vtpp@metnet.tmd.go.th



www.cmmet.tmd.go.th

ศูนย์อุตุนิยมวิทยาภาคเหนือ
ส่วนตรวจอากาศการบิน พิษณุโลก

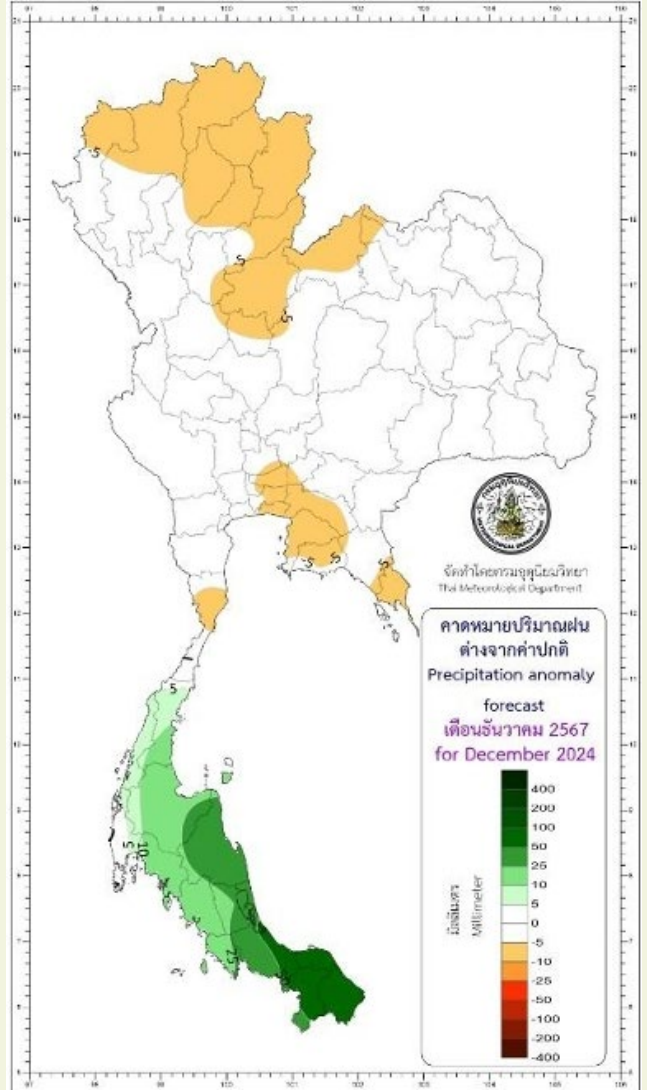
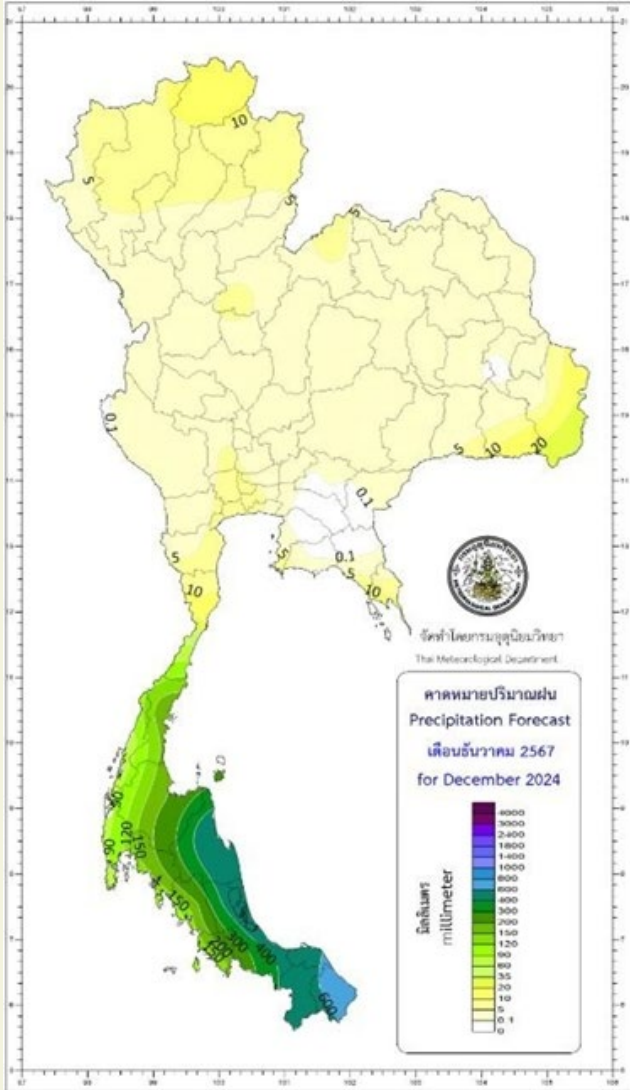


กระทรวงดิจิทัลเพื่อเศรษฐกิจและสังคม
MINISTRY OF DIGITAL ECONOMY AND SOCIETY

การคาดหมายลักษณะอากาศรายเดือน ประจำเดือน ธันวาคม พ.ศ. 2567 **จังหวัด มินญะโลก**

ออกประกาศวันที่ 2 พฤศจิกายน พ.ศ. 2567

คาดหมายปริมาณฝนและผลต่างจากค่าปกติ (มิลลิเมตร)



Contact Us



055-301422 ต่อ 7078



aero_vtpp@metnet.tmd.go.th



www.cmmet.tmd.go.th

ศูนย์อุตุนิยมวิทยาภาคเหนือ

ส่วนตรวจอากาศการบิน พิช มินญะโลก

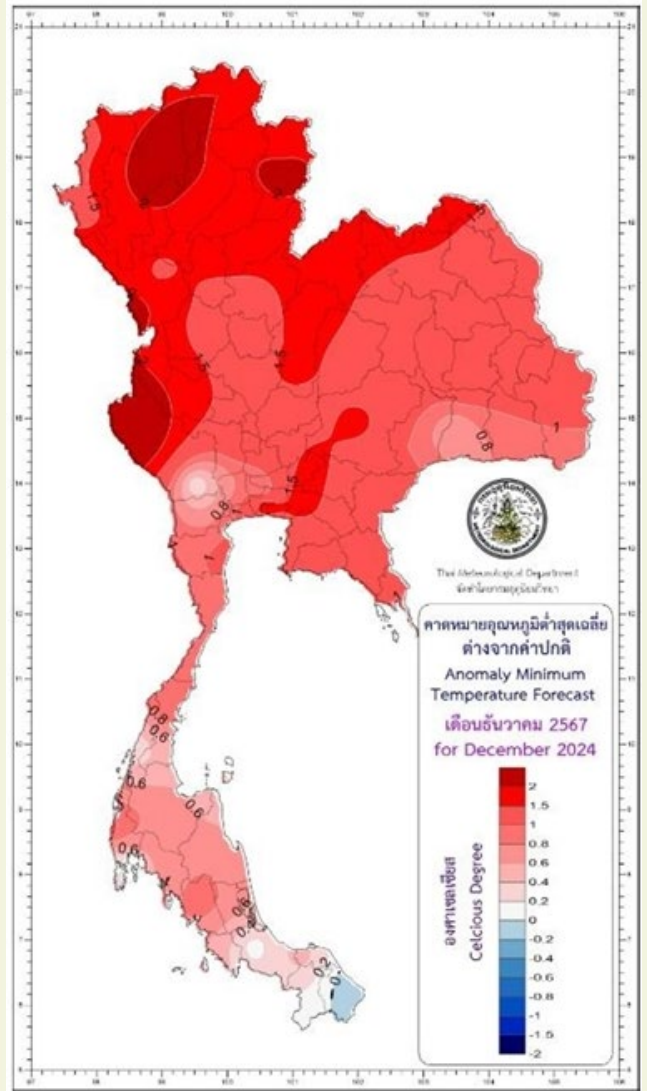
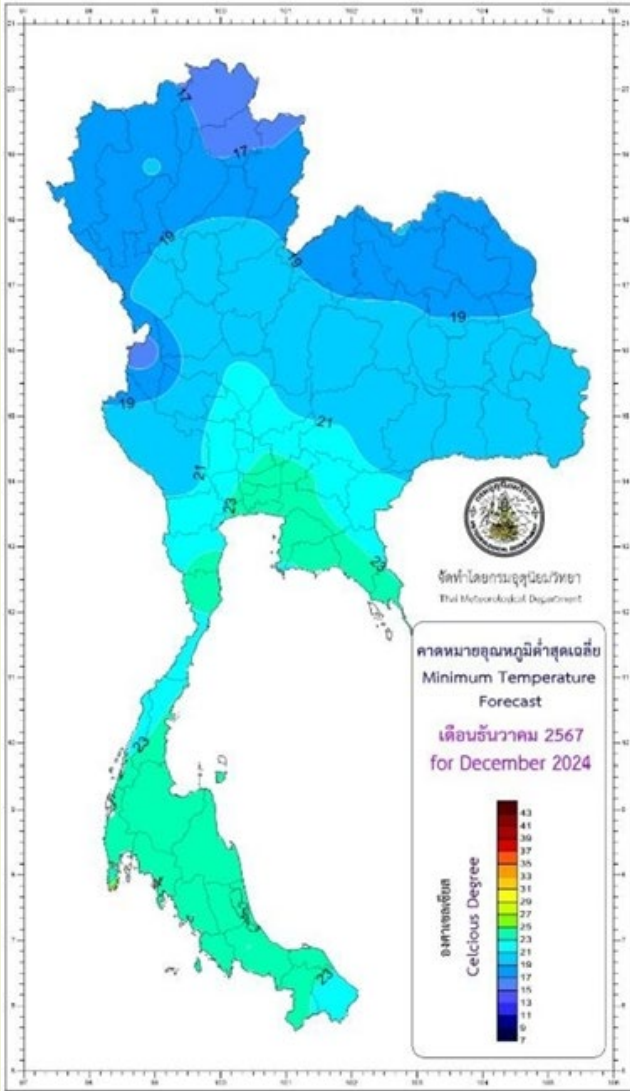


การคาดหมายลักษณะอากาศรายเดือน

ประจำเดือน ธันวาคม พ.ศ. 2567 **จังหวัด มินญะโลก**

ออกประกาศวันที่ 2 พฤศจิกายน พ.ศ. 2567

▶▶ คาดหมายอุณหภูมิต่ำสุดเฉลี่ยและผลต่างจากค่าปกติ (องศาเซลเซียส)



Contact Us



055-301422 ต่อ 7078



aero_vtpp@metnet.tmd.go.th



www.cmmet.tmd.go.th

ศูนย์อุตุนิยมวิทยาภาคเหนือ
ส่วนตรวจอากาศการบิน พินังสุโลก

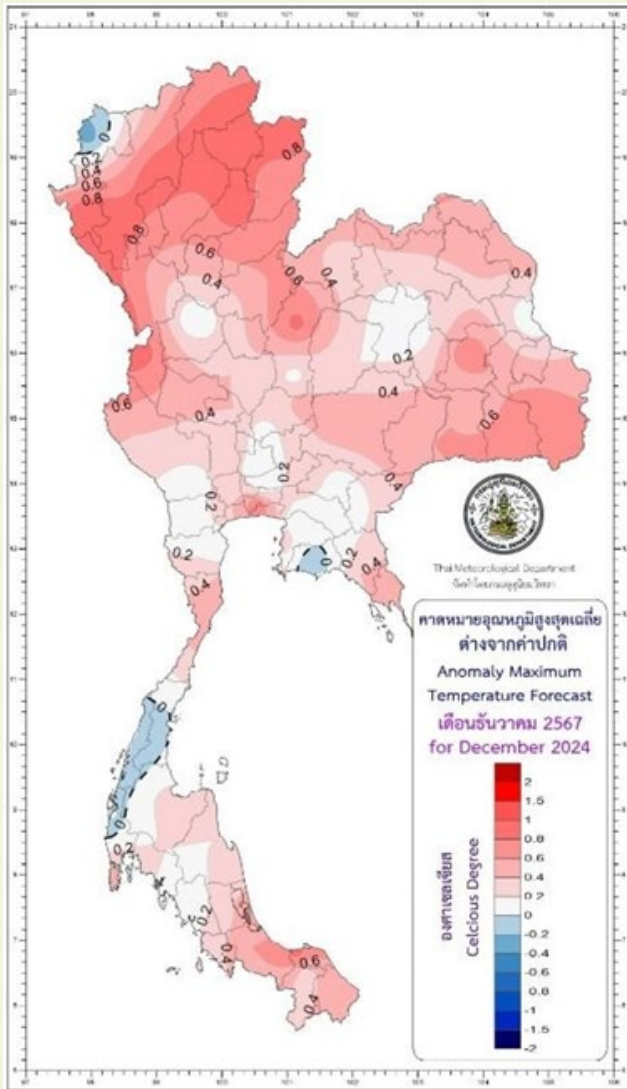
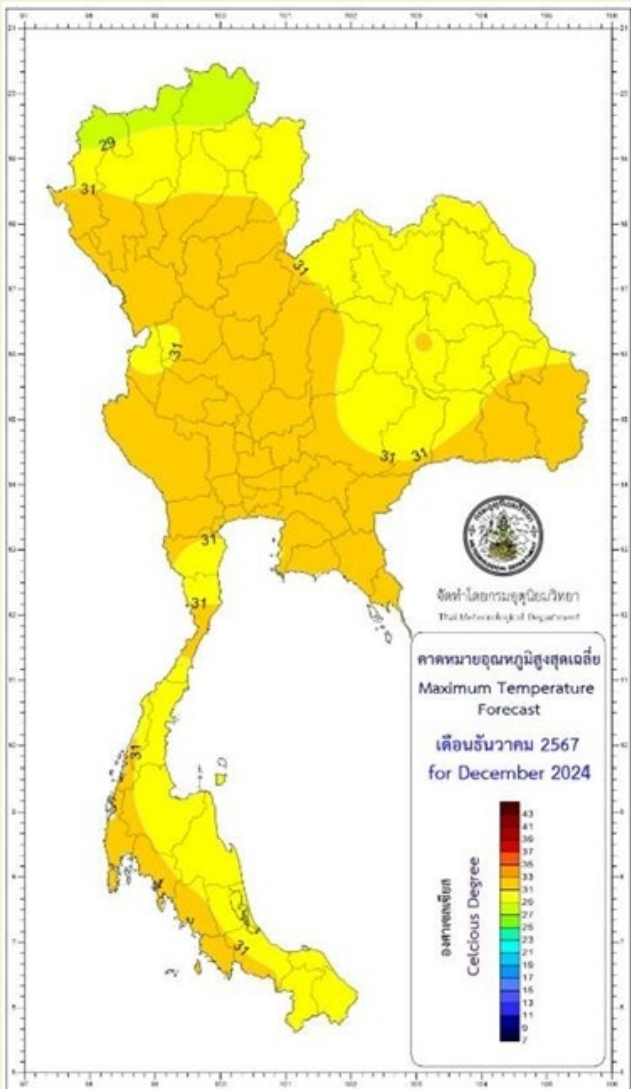


กระทรวงดิจิทัลเพื่อเศรษฐกิจและสังคม
MINISTRY OF DIGITAL ECONOMY AND SOCIETY

การคาดหมายลักษณะอากาศรายเดือน ประจำเดือน ธันวาคม พ.ศ. 2567 **จังหวัด มินญะโลก**

ออกประกาศวันที่ 2 พฤศจิกายน พ.ศ. 2567

▶▶ คาดหมายอุณหภูมิสูงสุดเฉลี่ยและผลต่างจากค่าปกติ (องศาเซลเซียส)



Contact Us



055-301422 ต่อ 7078



aero_vtpp@metnet.tmd.go.th



www.cmmet.tmd.go.th

ศูนย์อุตุนิยมวิทยาภาคเหนือ
ส่วนตรวจอากาศการบิน พิษณุโลก