



การคาดหมายลักษณะอากาศรายเดือน เดือน ธันวาคม พ.ศ. 2567 จังหวัด อุตรดิตถ์

ออกประกาศวันที่ 3 พฤศจิกายน 2567



ลักษณะอากาศทั่วไป

ปกติบริเวณความกดอากาศสูงหรือมวลอากาศเย็นจากประเทศจีนจะแผ่เสริมลงมาปกคลุมประเทศไทยตลอดเดือน และมีกำลังแรงเป็นระยะๆ ทำให้อุณหภูมิในภาคเหนือลดลงและมีอากาศหนาวเย็นทั่วไป โดยเฉพาะทางตอนบนของภาค รวมทั้งบริเวณยอดดอยจะมีอากาศหนาวจัดได้



จังหวัด อุตรดิตถ์

อากาศเย็นทั่วไปโดยมีอากาศหนาวในบางช่วง ส่วนบริเวณยอดดอยจะมีอากาศหนาวถึงหนาวจัด กับมีหมอกหนาในบางช่วงปริมาณฝนรวมจะต่ำกว่าค่าปกติประมาณ ร้อยละ 50 โดยมีปริมาณฝนรวมน้อยกว่า 10 มิลลิเมตร และอุณหภูมิเฉลี่ยสูงกว่าค่าปกติประมาณ 0.5-1.0 องศาเซลเซียส อุณหภูมิต่ำสุดเฉลี่ย 19-21^oซ. อุณหภูมิสูงสุดเฉลี่ย 31-33^oซ.

ข้อควรระวัง

ATTENTION



อาจมีคลื่นกระแสลมตะวันตกเคลื่อนจากประเทศพม่า ผ่านประเทศไทยตอนบน ทำให้บริเวณดังกล่าวมีฝนฟ้าคะนอง ลมกระโชกแรงบางแห่ง และอาจมีลูกเห็บตกลงมาได้

หมายเหตุ การคาดหมายนี้เป็นการคาดหมายระยะยาวอาจมีการคลาดเคลื่อนได้ จึงควรติดตามการพยากรณ์อากาศประจำวันจากศูนย์อุตุนิยมวิทยาภาคเหนือต่อไป

Contact Us



053-277919



forc@metnet.tmd.go.th



www.cmmet.tmd.go.th

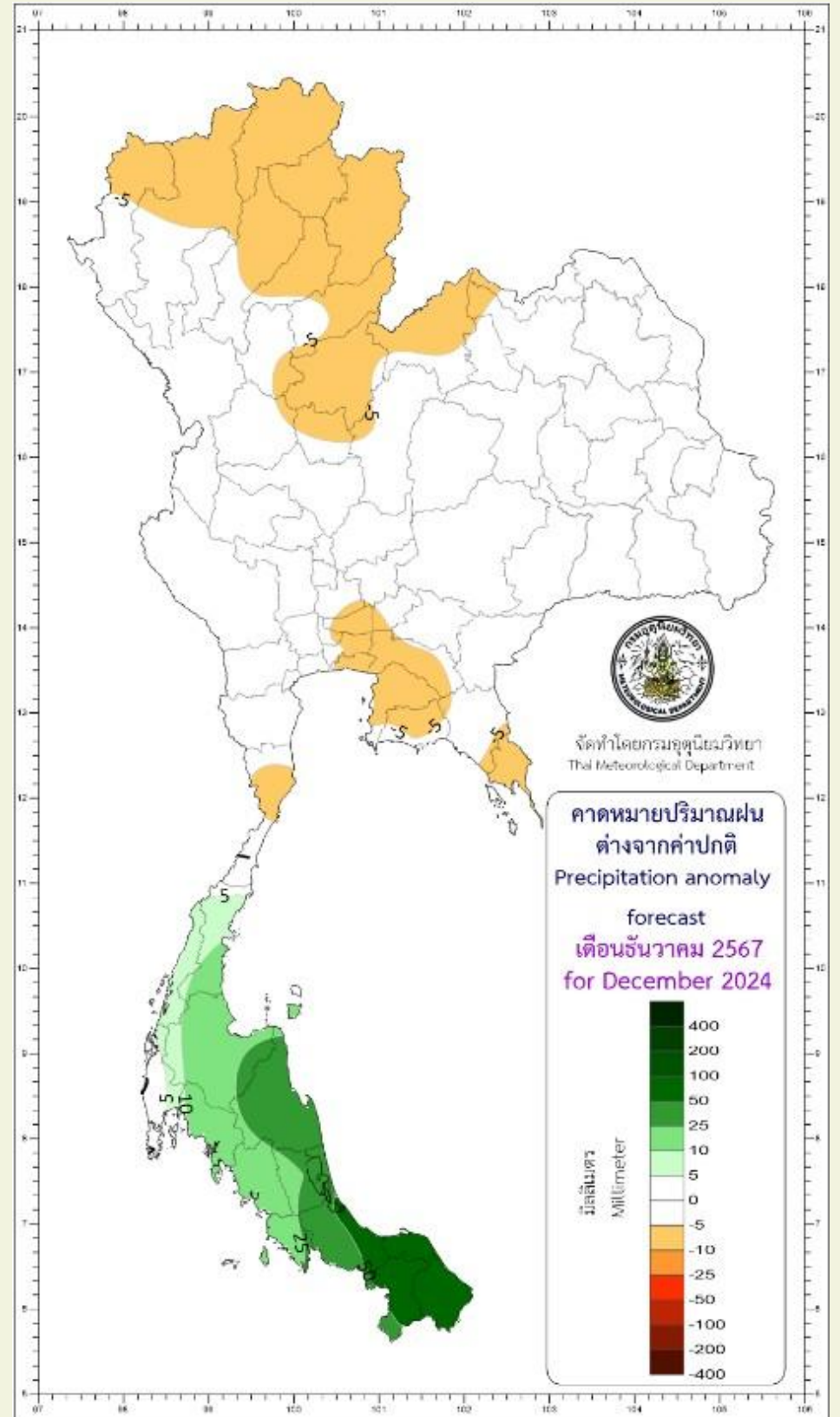
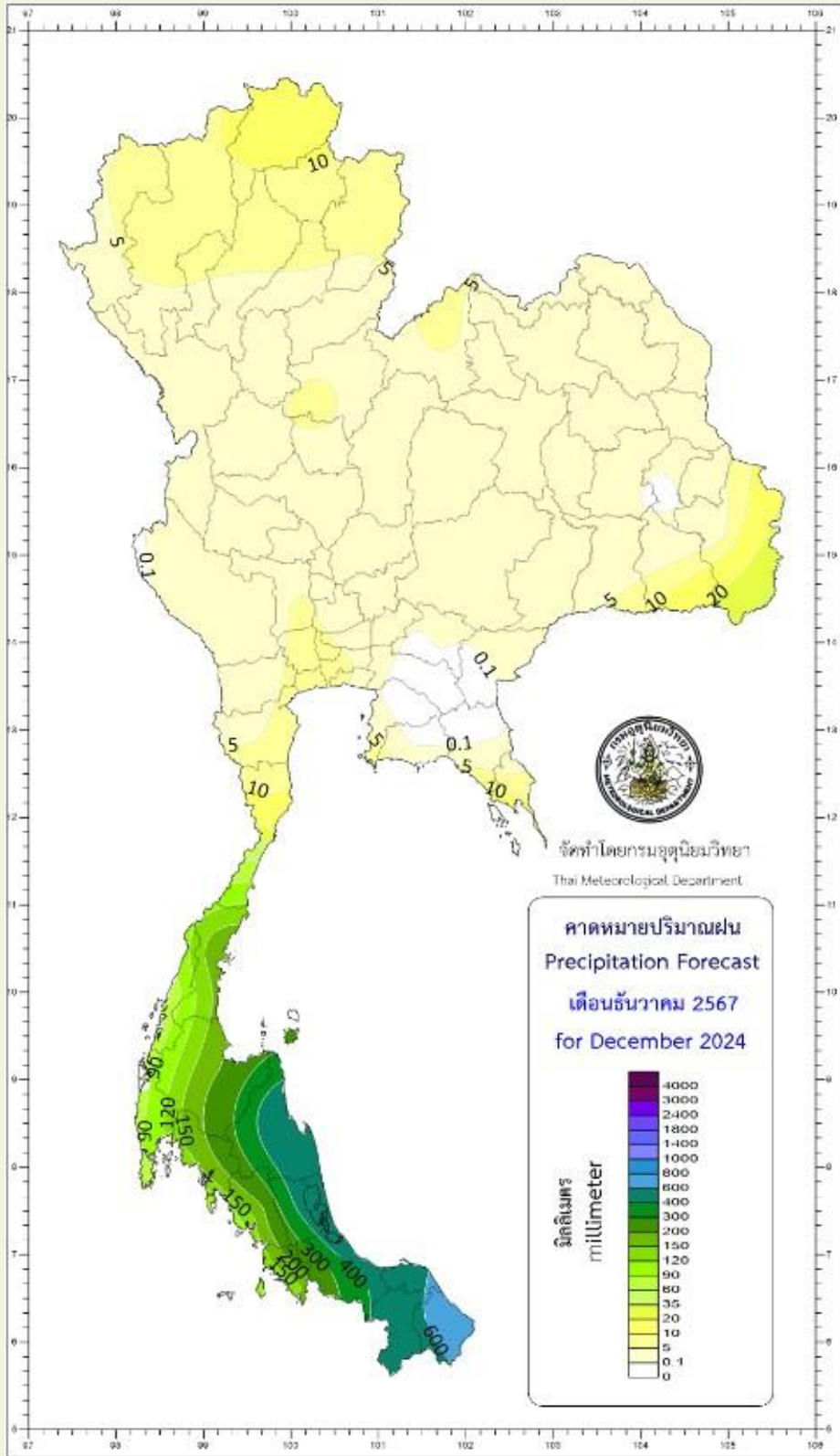
ศูนย์อุตุนิยมวิทยาภาคเหนือ
ส่วนพยากรณ์อากาศ



การคาดหมายลักษณะอากาศรายเดือน เดือน ธันวาคม พ.ศ. 2567 จังหวัด อุตรดิตถ์

ออกประกาศวันที่ 3 พฤศจิกายน 2567

▶▶ คาดหมายปริมาณฝนและผลต่างจากค่าปกติ (มิลลิเมตร)



Contact Us



053-277919



forc@metnet.tmd.go.th



www.cmmet.tmd.go.th

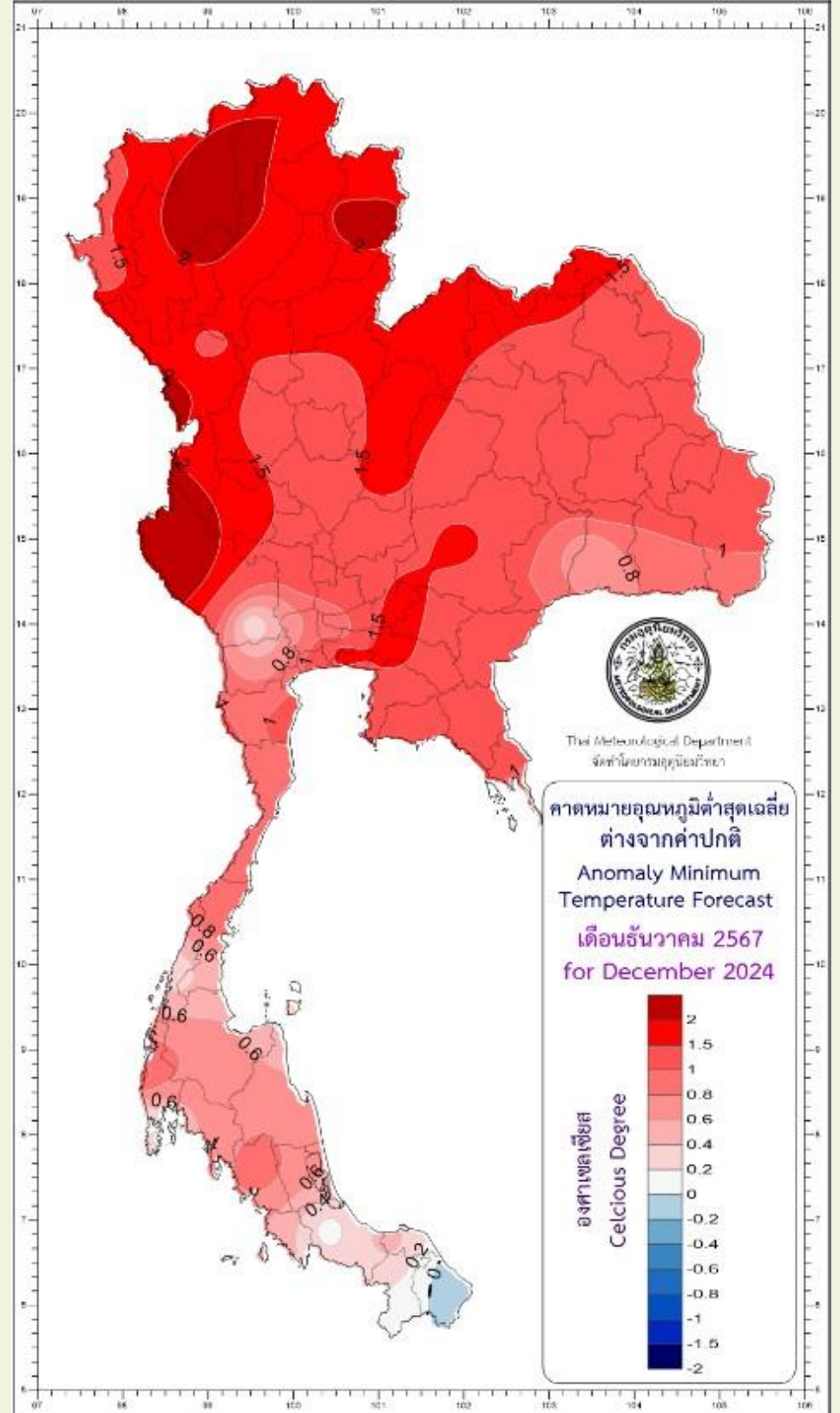
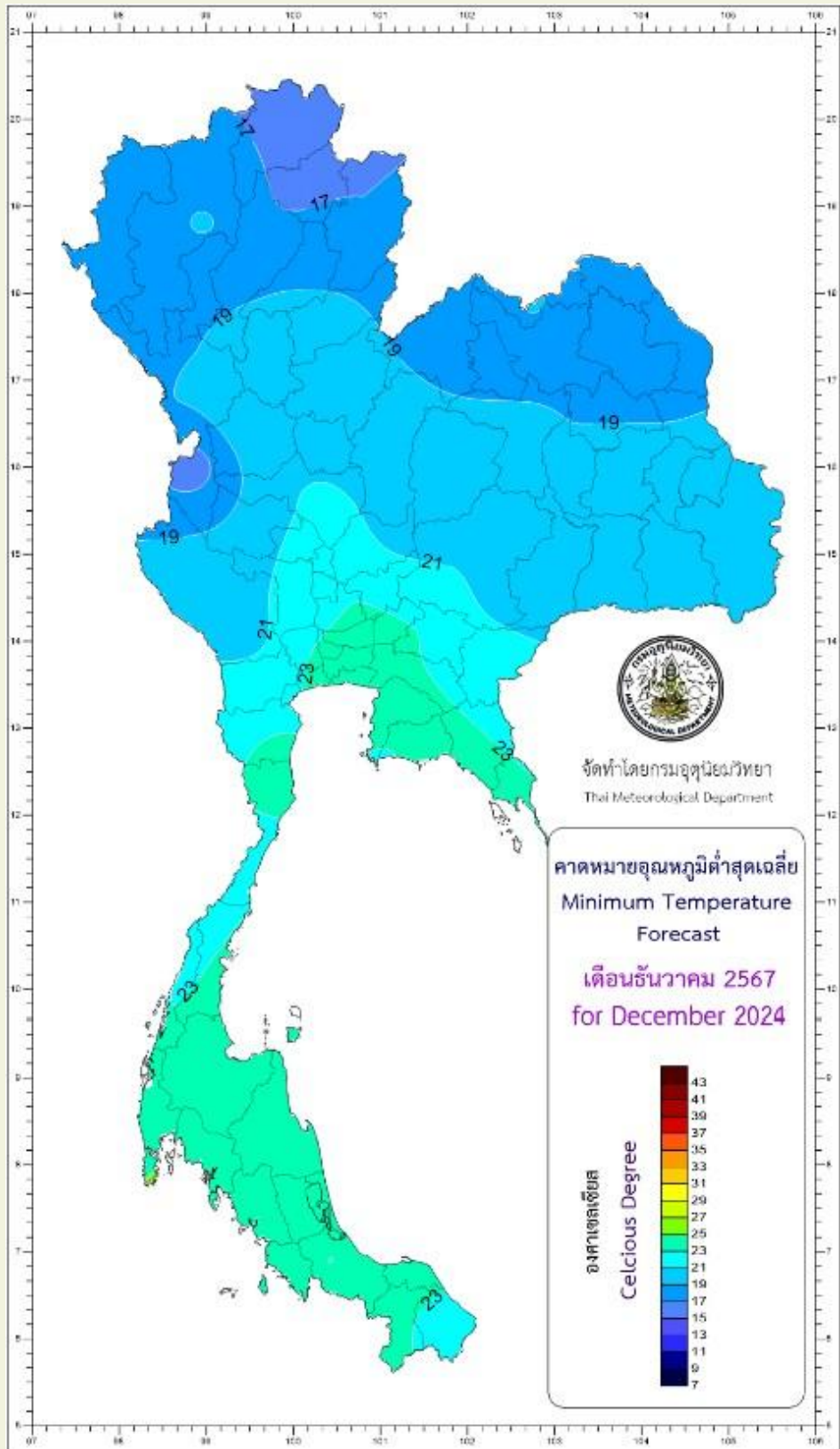
ศูนย์อุตุนิยมวิทยาภาคเหนือ
ส่วนพยากรณ์อากาศ



การคาดหมายลักษณะอากาศรายเดือน เดือน ธันวาคม พ.ศ. 2567 จังหวัด อุตรดิตถ์

ออกประกาศวันที่ 3 พฤศจิกายน 2567

▶▶ คาดหมายอุณหภูมิต่ำสุดเฉลี่ยและผลต่างจากค่าปกติ (องศาเซลเซียส)



Contact Us



053-277919



Forc@metnet.tmd.go.th



www.cmmet.tmd.go.th

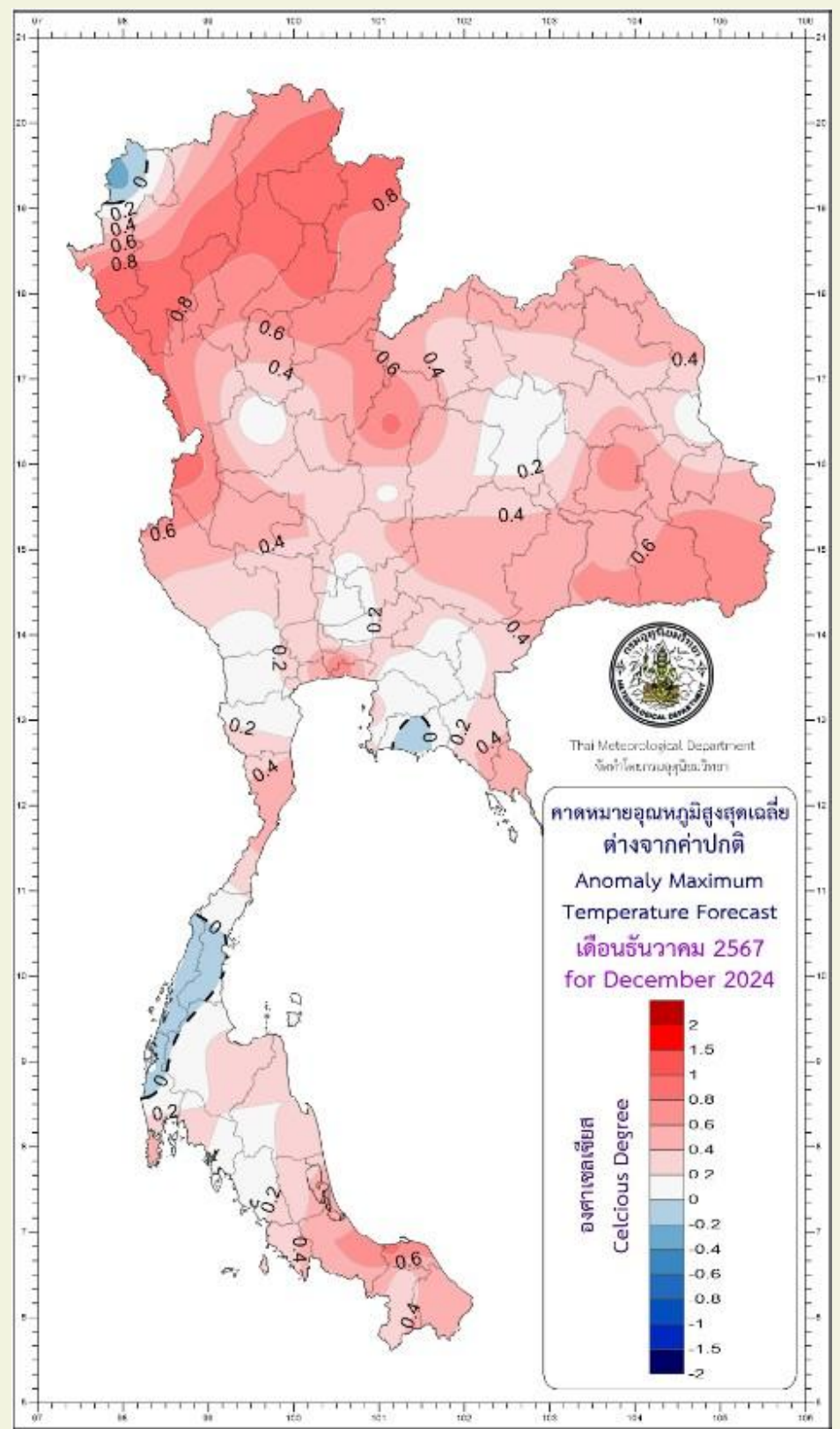
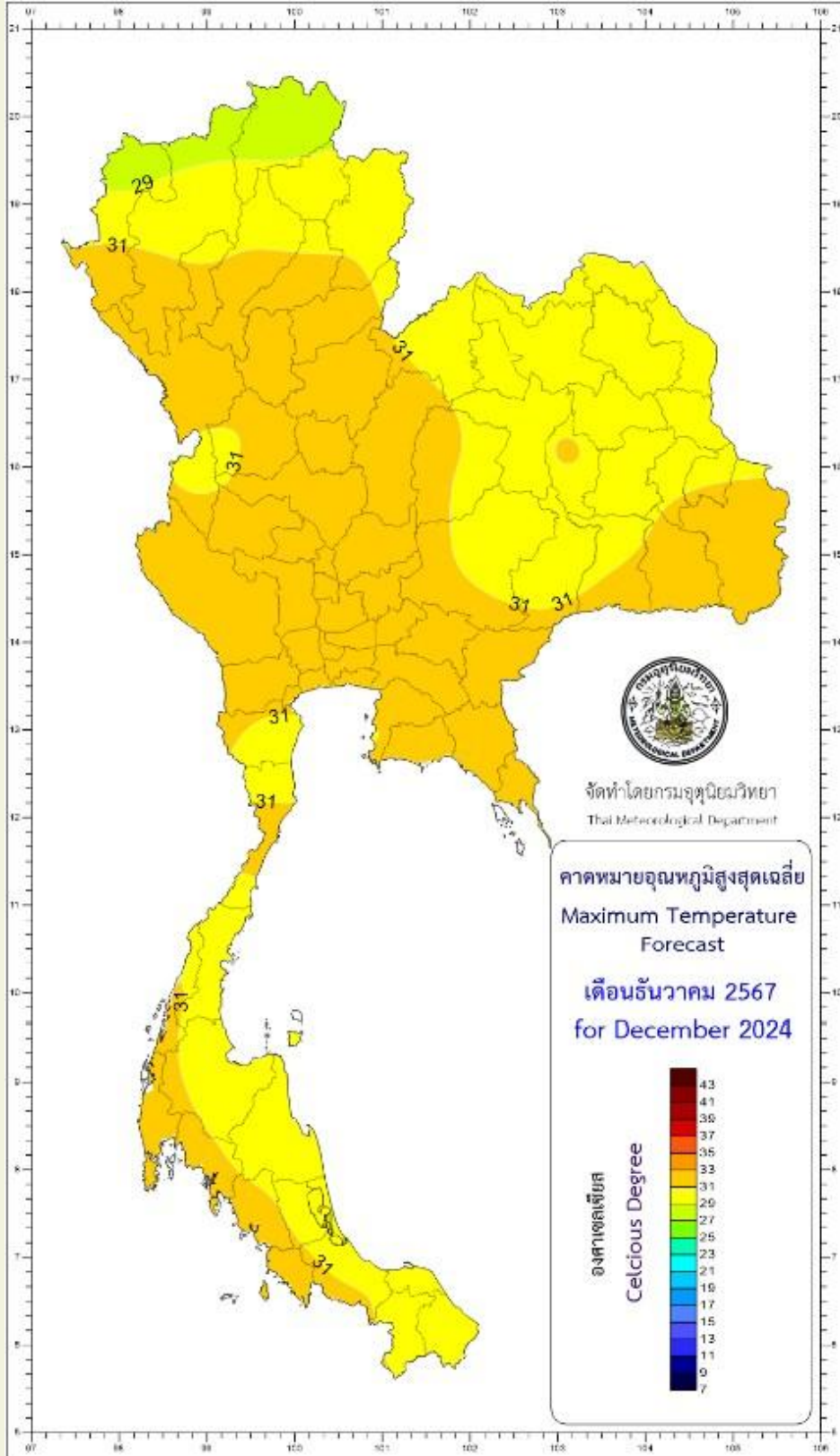
ศูนย์อุตุนิยมวิทยาภาคเหนือ
ส่วนพยากรณ์อากาศ



การคาดหมายลักษณะอากาศรายเดือน เดือน ธันวาคม พ.ศ. 2567 จังหวัด อุตรดิตถ์

ออกประกาศวันที่ 3 พฤศจิกายน 2567

คาดหมายอุณหภูมิสูงสุดเฉลี่ยและผลต่างจากค่าปกติ (องศาเซลเซียส)



Contact Us



053-277919



Forc@metnet.tmd.go.th



www.cmmet.tmd.go.th

ศูนย์อุตุนิยมวิทยาภาคเหนือ
ส่วนพยากรณ์อากาศ