



กระทรวงดิจิทัลเพื่อเศรษฐกิจและสังคม
MINISTRY OF DIGITAL ECONOMY AND SOCIETY



การคาดหมายลักษณะอากาศรายเดือน

เดือน พฤศจิกายน พ.ศ. 2567

จังหวัด ลำปาง

ออกประกาศวันที่ 2 ตุลาคม พ.ศ. 2567

ลักษณะอากาศทั่วไป

ภาคเหนือจะมีฝนน้อยลงมากและอากาศเย็นตลอดเดือน ทั้งนี้เนื่องจากอิทธิพลของบริเวณความกดอากาศสูงจากประเทศจีนที่แผ่ลงมาปกคลุมประเทศไทยตอนบนและมีกำลังแรงเป็นระยะๆ ซึ่งจะทำให้อุณหภูมิลดลงจนมีอากาศหนาวได้ในบางพื้นที่

จังหวัด ลำปาง

อากาศเย็นเกือบทั่วไปกับมีฝนเล็กน้อยในบางวัน ส่วนบริเวณเทือกเขาและยอดดอยจะมีอากาศหนาวเย็นกับมีหมอกหนาบางแห่ง อุณหภูมิต่ำสุดเฉลี่ย $20 - 22^{\circ}\text{C}$ อุณหภูมิสูงสุดเฉลี่ย $31 - 33^{\circ}\text{C}$
ปริมาณน้ำฝนรวม (เฉลี่ย) $10 - 30$ มม. จำนวนวันที่ฝนตก $2 - 4$ วัน

ข้อควรระวัง

ATTENTION

เดือนนี้จะมีฝนน้อยลงมากและมีอากาศเย็นตลอดเดือน

หมายเหตุ การคาดหมายนี้เป็นการคาดหมายระยะปานกลางมีการคลาดเคลื่อนได้ จึงควรติดตามการพยากรณ์อากาศประจำวันจากศูนย์อุตุนิยมวิทยาภาคเหนือต่อไป

Contact Us



054-821524 ต่อ 4418



aero_vtcl@metnet.tmd.go.th



www.cmmet.tmd.go.th

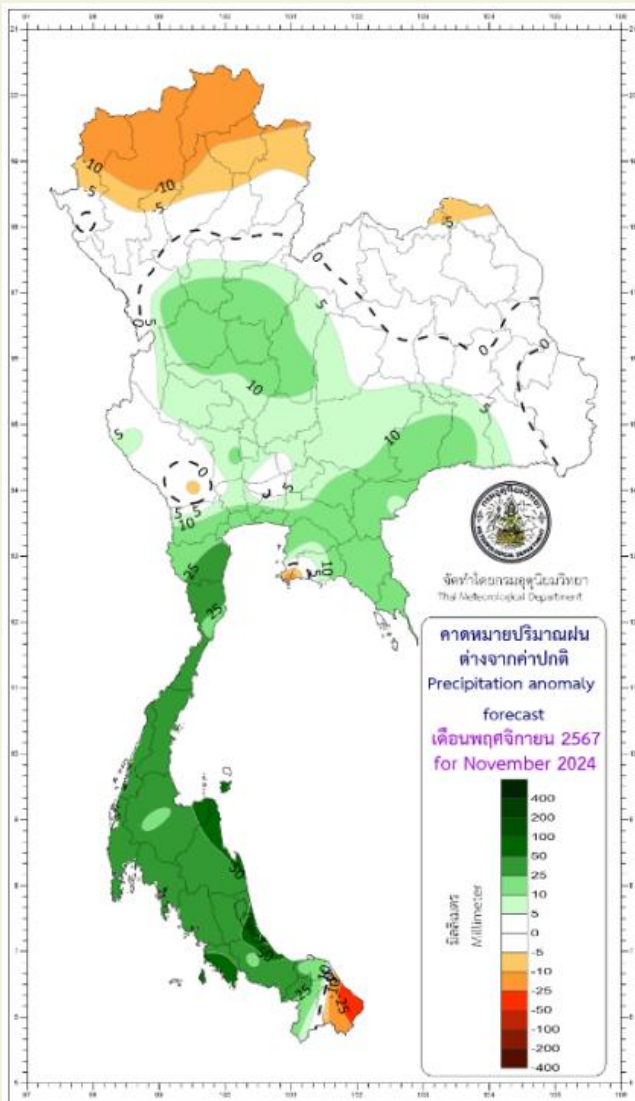
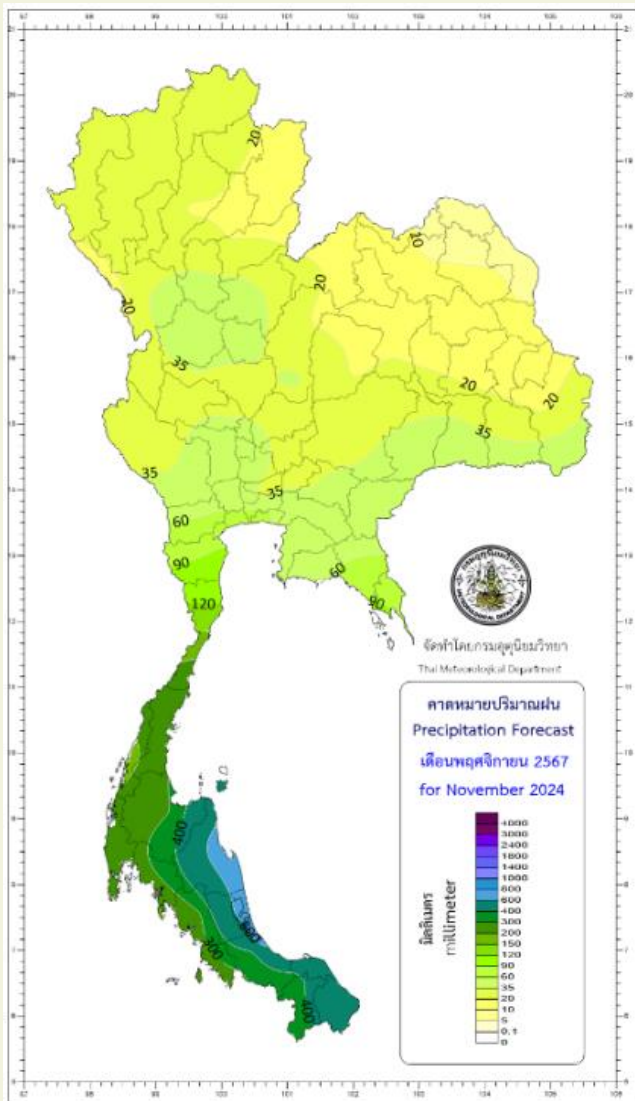
ศูนย์อุตุนิยมวิทยาภาคเหนือ
ส่วนตรวจอากาศการบิน ลำปาง



การคาดหมายลักษณะอากาศรายเดือน จังหวัด ลำปาง

ออกประกาศวันที่ 2 ตุลาคม พ.ศ. 2567

▶▶ คาดหมายปริมาณฝนและผลต่างจากค่าปกติ (มิลลิเมตร)



Contact Us



054-821524 ต่อ 4418



aero_vtcl@metnet.tmd.go.th



www.cmmet.tmd.go.th

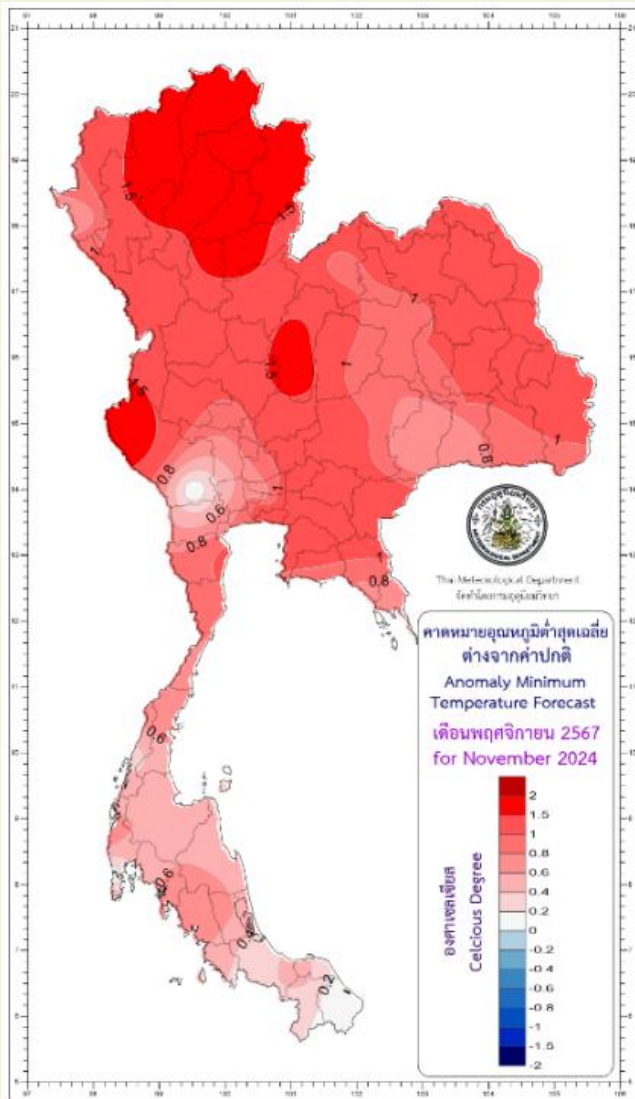
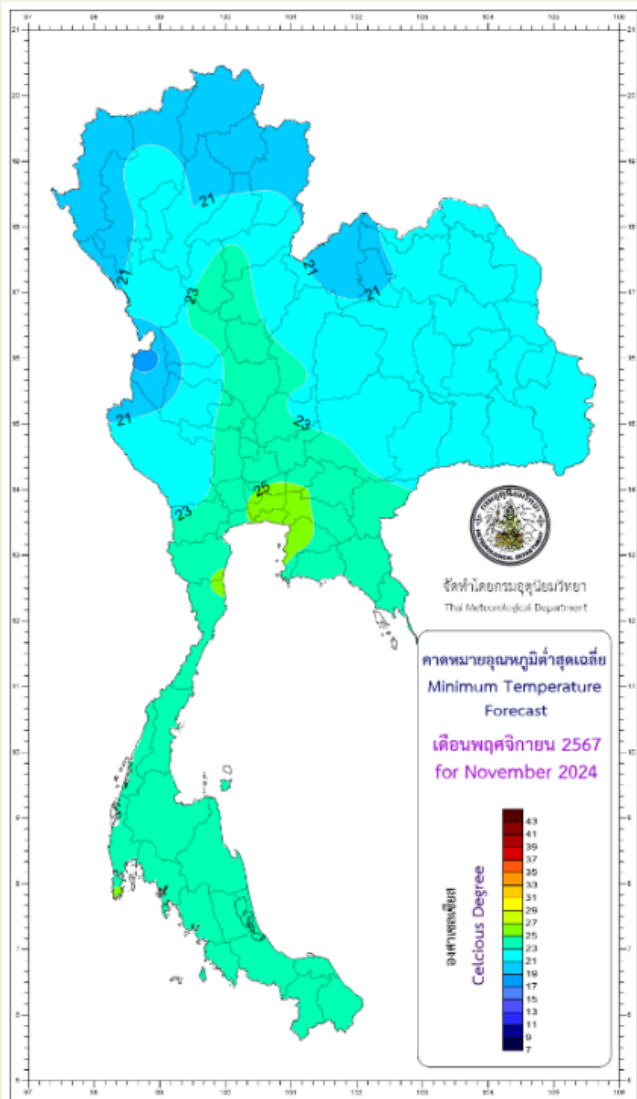
ศูนย์อุตุนิยมวิทยาภาคเหนือ ส่วนตรวจอากาศการบิน ลำปาง



การคาดหมายลักษณะอากาศรายเดือน จังหวัด ลำปาง

ออกประกาศวันที่ 2 ตุลาคม พ.ศ. 2567

▶ คาดหมายอุณหภูมิต่ำสุดเฉลี่ยและผลต่างจากค่าปกติ (องศาเซลเซียส)



Contact Us



054-821524 ต่อ 4418



aero_vtcl@metnet.tmd.go.th



www.cmmet.tmd.go.th

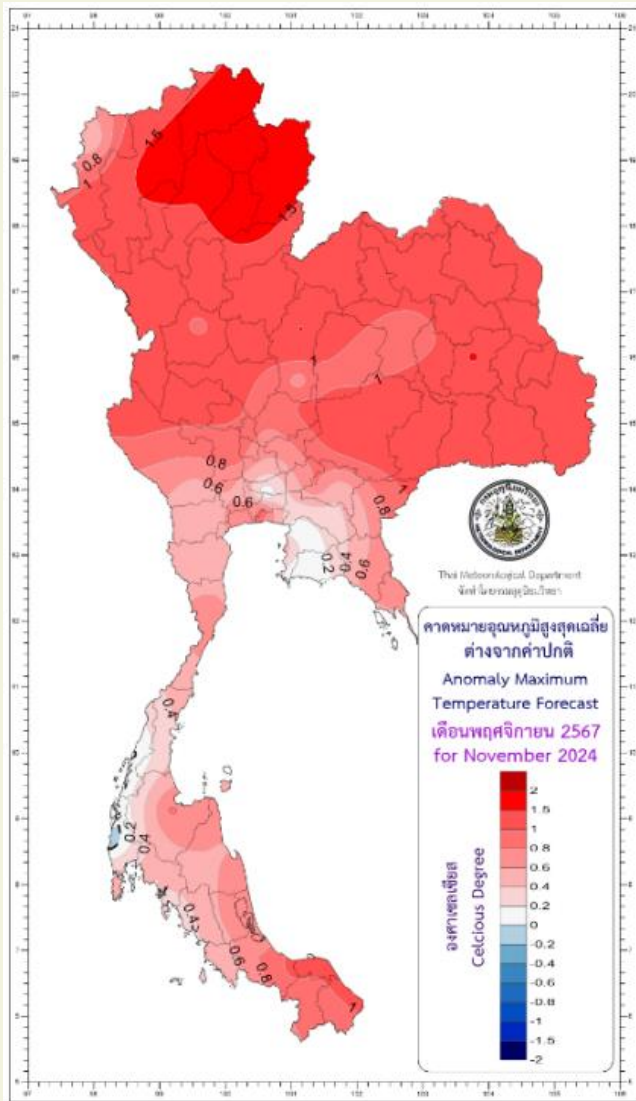
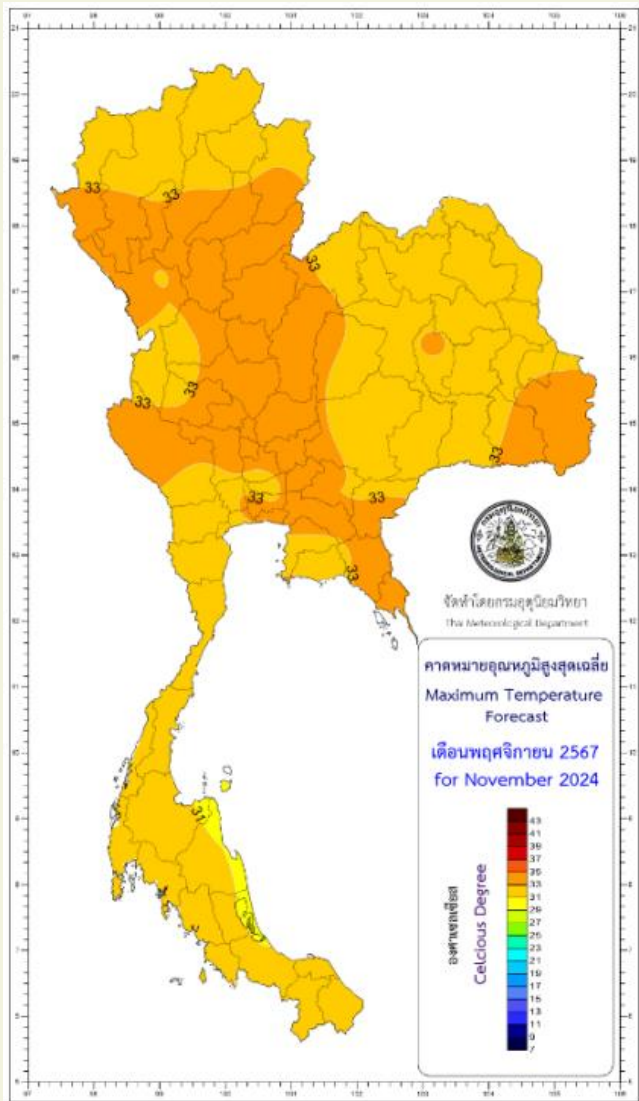
ศูนย์อุตุนิยมวิทยาภาคเหนือ
ส่วนตรวจอากาศการบิน ลำปาง



การคาดหมายลักษณะอากาศรายเดือน จังหวัด ลำปาง

ออกประกาศวันที่ 2 ตุลาคม พ.ศ. 2567

▶ คาดหมายอุณหภูมิสูงสุดเฉลี่ยและผลต่างจากค่าปกติ (องศาเซลเซียส)



Contact Us

- ☎ 054-821524 ต่อ 4418
- ✉ aero_vtcl@metnet.tmd.go.th
- 🌐 www.cmmet.tmd.go.th

ศูนย์อุตุนิยมวิทยาภาคเหนือ ส่วนตรวจอากาศการบิน ลำปาง